

Dachbereich

# Preisliste 2024/25



# UNSERE VERKAUFSGEBIETE



## ZENTRALE / BESTELLUNG / DISPOSITION

AGZ Ziegeleien AG  
Ziegelei  
CH-6142 Gettnau

Zentrale +41 41 972 77 77  
Bestellung +41 41 972 77 00  
bestellung@agz.ch

## VERWALTUNG / BUCHHALTUNG

AGZ Ziegeleien AG  
Sternenried 14  
CH-6048 Horw

Buchhaltung +41 41 349 46 46  
finance@agz.ch

1 Verkaufsgebiet NORD

2 Verkaufsgebiet ZENTRAL-OST

3 Verkaufsgebiet ZENTRAL

4 Verkaufsgebiet NORD-OST

5 Verkaufsgebiet ZENTRAL-WEST

6 Verkaufsgebiet WEST

7 Verkaufsgebiet SÜD



zu den Kontaktpersonen

Die Kontaktdaten der Technischen Verkaufsberater finden Sie auf unserer Website unter [www.agz.ch](http://www.agz.ch).





# EDITORIAL

«Eine unserer wichtigsten Ressourcen  
ist und bleibt weltweit die Solarenergie der Herzen.»

Karl Heinz Karius

## Mit BeSONNEheit in die Zukunft

Geschätzte Kundinnen und Kunden  
Geschätzte Partnerinnen und Partner

**Die Welt wandelt sich – umso wichtiger sind gelebte Werte.** Als Traditionsunternehmen mit starken Wurzeln und wachem Geist steht unser Name für Nachhaltigkeit und Innovation. Einerseits pflegen wir eines der ältesten Handwerke: die Produktion von Tonprodukten aus heimischen und natürlichen Rohstoffen. Andererseits ergänzen wir unser Sortiment mit zukunftsweisenden Neuheiten.

**Das Potenzial von Solarstrom ist enorm und sorgt für helle Begeisterung.** Nebst Faktoren wie Sicherheit und Preis/Leistung zählen auch Ästhetik und Funktionalität. Unser Indach-Photovoltaikmodul MAX\* ist dem Ziegel perfekt nachempfunden und kann mühelos in Ziegeldächer integriert werden. Neu im Sortiment finden Sie das Aufdachmodul SOLYCO SOLo, die ideale und kostengünstige Alternative für neue oder bestehende Ziegeldächer.

**(Sonne-)klar, dass auch wir auf ökologischen Strom setzen.** Nach dem Ziegeleipark in Horw/LU wurde 2023 die Solaranlage in Crissier/VD in Betrieb genommen. Zudem wurde unsere Lagerhalle in Roggwil/BE mit einer Photovoltaikanlage ergänzt, welche unseren Betrieb ab 2024 mit ökologischem Strom versorgt. Durch weitere geplante Anlagen produzieren wir grünen Strom und engagieren uns aktiv für den Umweltschutz.

**Mit viel Herzblut engagieren wir uns schweizweit an**

**fünf Standorten für höchste Qualität und erstklassigen Service.** Um Synergien optimal zu nutzen und Sie noch effizienter zu beraten und zu beliefern, wurde der Standort Düringen/FR mit einem Dachziegellager ergänzt. Sie sehen: Wir sind und bleiben «Feuer und Flamme für Tonprodukte» – wie auch unser bewährter BA Biberschwanzziegel antik auf dem Titelbild beweist.



**Hans-Karl Felber**  
Vorsitzender  
der Geschäftsleitung

**Philippe Fischer**  
Leitung Verkauf & Marketing  
Mitglied der Geschäftsleitung

P.S.: Dank Weiterentwicklung bietet das PV-Modul MAX mehr Leistung und eine höhere Hagelklasse. Apropos: FS37 Flachschiebeziegel, MS37 Muldenschiebeziegel und M36 Muldenziegel sind ebenfalls im Hagelregister eingetragen.

<b>FARBENÜBERSICHT</b>	<b>3</b>
<hr/>	
<b>GETTNAUER DOPPELFALZZIEGEL / TRANSPORT</b>	
FS37 Flachschiebeziegel	4
GS37 Glattschiebeziegel	5
MS37 Muldenschiebeziegel	6
M36 Muldenziegel	7
H36 Herzziegel	8
P36 Pfannenziegel	9
Transportpreise	11
<hr/>	
<b>GETTNAUER BIBERSCHWANZZIEGEL / TRANSPORT</b>	
BR Biberschwanzziegel rund	12
BS Biberschwanzziegel spitz	14
BA Biberschwanzziegel antik - 4-Spitzformen als fertige Mischung	16
Transportpreise	19
<hr/>	
<b>GETTNAUER FIRSTZIEGEL</b>	
Firstziegel	20
<hr/>	
<b>DACHZUBEHÖR</b>	
Schneestopp	22
SH AGZ Sicherheitshaken	22
Klammern	23
Diverses	23
<hr/>	
<b>SCHMUCKZIEGEL</b>	
Firstspitzen	24
Firstanfänger/-ender	24
Firstzierde	24
<hr/>	
<b>SOLAR</b>	
PV-Module	25
<hr/>	
<b>ALLGEMEINE KOSTEN</b>	<b>26</b>
<hr/>	
<b>MINDEST-SPARRENNEIGUNGEN</b>	<b>27</b>
<hr/>	
<b>ALLGEMEINE GESCHÄFTSBEDINGUNGEN</b>	<b>29</b>
<hr/>	
<b>DATENSCHUTZ</b>	<b>31</b>
<hr/>	
<b>BESTELLFORMULAR</b>	<b>32</b>
<hr/>	



FARBÜBERSICHT GETTNAUER TONDACHZIEGEL



Naturrot



Braun geflammt



Rotbraun



Uni geflammt



Hellbraun



Hellgrau



Braun



Dunkelgrau



Rot geflammt



Anthrazit



Gelb geflammt

Ihre Wunschfarbe ist nicht aufgeführt?  
Kontaktieren Sie unsere Technischen Berater  
um eine passende Lösung zu finden.

# GETTNAUER DOPPELFALZZIEGEL

## FS37 FLACHSCHIEBEZIEGEL



Farben	Preis ab Werk Fr./‰	Fr./m <sup>2</sup> LW 36 13.15 Stk./m <sup>2</sup>	Fr./m <sup>2</sup> LW 37 12.8 Stk./m <sup>2</sup>
<b>FS37 Flächenziegel</b>			
naturrot	2595	34.12	33.21
rotbraun, hellbraun *, braun, rot geflammt	2723	35.80	34.85
hellgrau *, dunkelgrau, anthrazit	2945	38.73	37.70
andere Farben * (ab 200m <sup>2</sup> )	3834	50.42	49.08

Die Transportpreise finden Sie auf der Seite 11.

## SPEZIALZIEGEL



Farben	Preis ab Werk Fr./Stk.	Transport			
		Zone 1 Fr./Stk.**	Zone 2 Fr./Stk.**	Zone 3 Fr./Stk.**	Zone 4 Fr./Stk.**
<b>FS37 Ortgangziegel links und rechts</b>					
naturrot	17.65	0.65	0.68	0.71	0.79
rotbraun, hellbraun *, braun, rot geflammt	18.75	0.65	0.68	0.71	0.79
hellgrau *, dunkelgrau, anthrazit	21.30	0.65	0.68	0.71	0.79
andere Farben *	25.25	0.65	0.68	0.71	0.79
<b>FS37 1/2-Ziegel</b>					
naturrot	4.10	0.19	0.21	0.23	0.25
rotbraun, hellbraun *, braun, rot geflammt	4.20	0.19	0.21	0.23	0.25
hellgrau *, dunkelgrau, anthrazit	4.45	0.19	0.21	0.23	0.25
andere Farben *	5.35	0.19	0.21	0.23	0.25
<b>FS37 Bordziegel</b>					
alle Farben *	6.20	0.65	0.68	0.71	0.79
<b>FS37 Lüftungsziegel mit Gitter</b>					
alle Farben *	27.00	0.65	0.68	0.71	0.79
<b>FS37 Glasziegel</b>					
	32.10	0.61	0.67	0.70	0.79
<b>Ziegelzuschnitte (alle Farben) *</b>					
verkürzen / verschmälern inkl. Verleimung	52.15	0.53	0.58	0.60	0.67
verlängern / verbreitern inkl. Verleimung	69.80	0.65	0.68	0.71	0.79
einfacher Schnitt	9.20	0.19	0.21	0.23	0.25
Loch für Montage	1.30	0.19	0.21	0.23	0.25

Preise Zuschnitte exkl. Materialkosten

## TECHNISCHE DATEN

	Lattweite cm min./max.	Deckbreite mittlere DB in cm	Stk./m <sup>2</sup>	Stk./m	kg/Stk.	kg/Pal.	Stk./Pal.	m <sup>2</sup> /Pal.	Stk./ Bund
Flächenziegel - Lattweite 36 cm	30.0 - 37.2	21.1	13.15		3.46	852.4	240	18.25	6
Flächenziegel - Lattweite 37 cm	30.0 - 37.2	21.1	12.80		3.46	852.4	240	18.75	6
Ortgangziegel links und rechts	30.0 - 37.2			2.80	4.60	216	42		2
1/2-Ziegel	30.0 - 37.2	10.5		2.80	2.15	538	240		6
Bordziegel	30.0 - 37.2	17.0		2.80	3.31	419.2	120		6
Lüftungsziegel mit Gitter	30.0 - 37.2	21.1			3.43	433.6	120		6
Glasziegel	30.0 - 37.2	21.1	13.15		4.00				8

\* Fabrikation nur auf schriftliche Bestellung, Lieferfrist nach Absprache.

\*\* als Beilad zu den Flächenziegeln. Ansonsten werden die effektiven Kosten verrechnet, welche von den jeweiligen Lieferumständen abhängig sind.

**GS37 GLATTSCHIEBEZIEGEL - AUCH VERSCHRÄNKT EINDECKBAR**



Farben	Preis ab Werk Fr./‰	Fr./m <sup>2</sup> LW 36	Fr./m <sup>2</sup> LW 37
		13.15 Stk./m <sup>2</sup>	12.8 Stk./m <sup>2</sup>
<b>GS37 Flächenziegel</b>			
naturrot *	<b>2595</b>	34.12	33.21
rotbraun *, hellbraun *, braun *, rot geflammt *	<b>2723</b>	35.80	34.85
hellgrau *, dunkelgrau *, anthrazit *	<b>2945</b>	38.73	37.70
andere Farben * (ab 200m <sup>2</sup> )	<b>3834</b>	50.42	49.08

Die Transportpreise finden Sie auf der Seite 11.

**SPEZIALZIEGEL**



Farben	Preis ab Werk Fr./Stk.	Transport			
		Zone 1 Fr./Stk.**	Zone 2 Fr./Stk.**	Zone 3 Fr./Stk.**	Zone 4 Fr./Stk.**
<b>GS37 Ortgangziegel links und rechts</b>					
naturrot *	<b>17.65</b>	0.65	0.68	0.71	0.79
rotbraun *, hellbraun *, braun, rot geflammt *	<b>18.75</b>	0.65	0.68	0.71	0.79
hellgrau *, dunkelgrau *, anthrazit	<b>21.30</b>	0.65	0.68	0.71	0.79
andere Farben *	<b>25.25</b>	0.65	0.68	0.71	0.79



<b>GS37 1/2-Ziegel</b>					
naturrot *	<b>4.10</b>	0.19	0.21	0.23	0.25
rotbraun *, hellbraun *, braun, rot geflammt *	<b>4.20</b>	0.19	0.21	0.23	0.25
hellgrau *, dunkelgrau *, anthrazit	<b>4.45</b>	0.19	0.21	0.23	0.25
andere Farben *	<b>5.35</b>	0.19	0.21	0.23	0.25



<b>GS37 Bordziegel</b>					
alle Farben *	<b>6.20</b>	0.65	0.68	0.71	0.79



<b>GS37 Lüftungziegel mit Gitter</b>					
alle Farben *	<b>27.00</b>	0.65	0.68	0.71	0.79

<b>Ziegelzuschnitte (alle Farben) *</b>					
verkürzen / verschmälern inkl. Verleimung	<b>52.15</b>	0.53	0.58	0.60	0.67
verlängern / verbreitern inkl. Verleimung	<b>69.80</b>	0.65	0.68	0.71	0.79
einfacher Schnitt	<b>9.20</b>	0.19	0.21	0.23	0.25
Loch für Montage	<b>1.30</b>	0.19	0.21	0.23	0.25

Preise Zuschnitte exkl. Materialkosten

**TECHNISCHE DATEN**

	Lattweite cm min./max.	Deckbreite mittlere DB in cm	Stk./m <sup>2</sup>	Stk./m	kg/Stk.	kg/Pal.	Stk./Pal.	m <sup>2</sup> /Pal.	Stk./ Bund
Flächenziegel - Lattweite 36 cm	30.0 - 37.2	21.2	13.15		3.35	826	240	18.25	6
Flächenziegel - Lattweite 37 cm	30.0 - 37.2	21.2	12.80		3.35	826	240	18.75	6
Ortgangziegel links und rechts	30.0 - 37.2			2.80	4.65	218	42		2
1/2-Ziegel	30.0 - 37.2	10.5		2.80	2.30	574	240		6
Bordziegel	30.0 - 37.2	17.0		2.80	3.70	466	120		6
Lüftungziegel mit Gitter	30.0 - 37.2	21.1			3.00	382	120		6

\* Fabrikation nur auf schriftliche Bestellung, Lieferfrist nach Absprache.

\*\* als Beilad zu den Flächenziegeln. Ansonsten werden die effektiven Kosten verrechnet, welche von den jeweiligen Lieferumständen abhängig sind.



# GETTNAUER DOPPELFALZZIEGEL

## MS37 MULDENSCHIEBEZIEGEL



Farben	Preis ab Werk Fr./‰	Fr./m <sup>2</sup> LW 36 13.15 Stk./m <sup>2</sup>	Fr./m <sup>2</sup> LW 37 12.8 Stk./m <sup>2</sup>
naturrot	2595	34.12	33.21
rotbraun, hellbraun *, braun, rot geflammt	2723	35.80	34.85
hellgrau *, dunkelgrau *, anthrazit	2945	38.73	37.70
andere Farben * (ab 200m <sup>2</sup> )	3834	50.42	49.08

Die Transportpreise finden Sie auf der Seite 11.

## SPEZIALZIEGEL



Farben	Preis ab Werk Fr./Stk.	Transport			
		Zone 1 Fr./Stk.**	Zone 2 Fr./Stk.**	Zone 3 Fr./Stk.**	Zone 4 Fr./Stk.**
<b>MS37 Ortgangziegel links und rechts</b>					
naturrot	17.65	0.65	0.68	0.71	0.79
rotbraun, hellbraun *, braun, rot geflammt	18.75	0.65	0.68	0.71	0.79
hellgrau *, dunkelgrau *, anthrazit	21.30	0.65	0.68	0.71	0.79
andere Farben *	25.25	0.65	0.68	0.71	0.79
<b>MS37 1/2-Ziegel</b>					
naturrot	4.10	0.19	0.21	0.23	0.25
rotbraun, hellbraun *, braun, rot geflammt	4.20	0.19	0.21	0.23	0.25
hellgrau *, dunkelgrau *, anthrazit	4.45	0.19	0.21	0.23	0.25
andere Farben *	5.35	0.19	0.21	0.23	0.25
<b>MS37 Bordziegel</b>					
alle Farben *	6.20	0.65	0.68	0.71	0.79
<b>MS37 Lüftungziegel mit Gitter</b>					
alle Farben *	27.00	0.65	0.68	0.71	0.79
<b>MS37 Glasziegel</b>					
	32.10	0.61	0.67	0.70	0.79
<b>Ziegelzuschnitte (alle Farben)*</b>					
verkürzen / verschmälern inkl. Verleimung	52.15	0.53	0.58	0.60	0.67
verlängern / verbreitern inkl. Verleimung	69.80	0.65	0.68	0.71	0.79
einfacher Schnitt	9.20	0.19	0.21	0.23	0.25
Loch für Montage	1.30	0.19	0.21	0.23	0.25

Preise Zuschnitte exkl. Materialkosten

## TECHNISCHE DATEN

	Lattweite cm min./max.	Deckbreite mittlere DB in cm	Stk./m <sup>2</sup>	Stk./m	kg/Stk.	kg/Pal.	Stk./Pal.	m <sup>2</sup> /Pal.	Stk./ Bund
Flächenziegel - Lattweite 36 cm	30.0 - 37.2	21.1	13.15		3.26	804.4	240	18.25	6
Flächenziegel - Lattweite 37 cm	30.0 - 37.2	21.1	12.80		3.26	804.4	240	18.75	6
Ortgangziegel links und rechts	30.0 - 37.2			2.80	4.70	220	42		2
1/2-Ziegel	30.0 - 37.2	10.5		2.80	2.30	574	240		6
Bordziegel	30.0 - 37.2	17.0		2.80	3.70	466	120		6
Lüftungziegel mit Gitter	30.0 - 37.2	21.1			3.60	454	120		6
Glasziegel	30.0 - 37.2	21.1	13.15		4.20				8

\* Fabrikation nur auf schriftliche Bestellung, Lieferfrist nach Absprache.

\*\* als Beilad zu den Flächenziegeln. Ansonsten werden die effektiven Kosten verrechnet, welche von den jeweiligen Lieferumständen abhängig sind.

**M36 MULDENZIEGEL - AUCH VERSCHRÄNKT EINDECKBAR**



Farben	Preis ab Werk	Fr./m <sup>2</sup> LW 36
	Fr./‰	13.15 Stk./m <sup>2</sup>
<b>M36 Flächenziegel</b>		
naturrot	2595	34.12
rotbraun *, hellbraun *, braun, rot geflammt *	2723	35.80
hellgrau *, dunkelgrau *, anthrazit *	2945	38.73
andere Farben * (ab 200m <sup>2</sup> )	3834	50.42

Die Transportpreise finden Sie auf der Seite 11.

**SPEZIALZIEGEL**



Farben	Preis ab Werk	Transport			
		Zone 1	Zone 2	Zone 3	Zone 4
	Fr./Stk.	Fr./Stk.**	Fr./Stk.**	Fr./Stk.**	Fr./Stk.**
<b>MS37 Ortgangziegel links und rechts</b>					
naturrot	17.65	0.65	0.68	0.71	0.79
rotbraun *, hellbraun *, braun, rot geflammt *	18.75	0.65	0.68	0.71	0.79
hellgrau *, dunkelgrau *, anthrazit *	21.30	0.65	0.68	0.71	0.79
andere Farben *	25.25	0.65	0.68	0.71	0.79
<b>M36 1/2-Ziegel</b>					
naturrot	4.10	0.19	0.21	0.23	0.25
rotbraun *, hellbraun *, braun, rot geflammt *	4.20	0.19	0.21	0.23	0.25
hellgrau *, dunkelgrau *, anthrazit *	4.45	0.19	0.21	0.23	0.25
andere Farben *	5.35	0.19	0.21	0.23	0.25
<b>MS37 Bordziegel</b>					
alle Farben *	6.20	0.65	0.68	0.71	0.79
<b>MS37 Lüftungziegel mit Gitter</b>					
alle Farben *	27.00	0.65	0.68	0.71	0.79
<b>M36 Glasziegel</b>					
	32.10	0.61	0.67	0.70	0.79
<b>Ziegelzuschnitte (alle Farben) *</b>					
verkürzen / verschmälern inkl. Verleimung	52.15	0.53	0.58	0.60	0.67
verlängern / verbreitern inkl. Verleimung	69.80	0.65	0.68	0.71	0.79
einfacher Schnitt	9.20	0.19	0.21	0.23	0.25
Loch für Montage	1.30	0.19	0.21	0.23	0.25

Preise Zuschnitte exkl. Materialkosten

**TECHNISCHE DATEN**

	Lattweite cm	Deckbreite	Stk./m <sup>2</sup>	Stk./m	kg/Stk.	kg/Pal.	Stk./Pal.	m <sup>2</sup> /Pal.	Stk./Bund
	min./max.	mittlere DB in cm							
Flächenziegel - Lattweite 36 cm	35.0 - 36.2	21.1	13.15		3.20	790	240	18.25	6
Ortgangziegel links und rechts MS37	35.0 - 36.2			2.80	4.70	220	42		2
1/2-Ziegel	35.0 - 36.2	10.5		2.80	2.30	574	240		6
Bordziegel MS37	35.0 - 36.2	17.0		2.80	3.70	466	120		6
Lüftungziegel mit Gitter MS37	30.0 - 37.2	21.1			3.60	454	120		6
Glasziegel	35.0 - 36.2	21.1	13.15		4.50				6

\* Fabrikation nur auf schriftliche Bestellung, Lieferfrist nach Absprache.

\*\* als Beilad zu den Flächenziegeln. Ansonsten werden die effektiven Kosten verrechnet, welche von den jeweiligen Lieferumständen abhängig sind.

# GETTNAUER DOPPELFALZZIEGEL

## H36 HERZZIEGEL - AUCH VERSCHRÄNKT EINDECKBAR



Farben	Preis ab Werk	Fr./m <sup>2</sup> LW 36
	Fr./‰	13.15 Stk./m <sup>2</sup>
<b>H36 Flächenziegel</b>		
naturrot	<b>2890</b>	38.00
rotbraun *, hellbraun *, braun *, rot geflammt *	<b>3026</b>	39.79
hellgrau *, dunkelgrau *, anthrazit *	<b>3318</b>	43.63
andere Farben * (ab 200m <sup>2</sup> )	<b>4110</b>	54.05

Die Transportpreise finden Sie auf der Seite 11.

## SPEZIALZIEGEL



Farben	Preis ab Werk	Transport			
		Zone 1	Zone 2	Zone 3	Zone 4
	Fr./Stk.	Fr./Stk.**	Fr./Stk.**	Fr./Stk.**	Fr./Stk.**
<b>H36 Ortgangziegel links und rechts</b>					
naturrot	<b>17.95</b>	0.65	0.68	0.71	0.79
rotbraun *, hellbraun *, braun *, rot geflammt *	<b>19.15</b>	0.65	0.68	0.71	0.79
hellgrau *, dunkelgrau *, anthrazit *	<b>21.75</b>	0.65	0.68	0.71	0.79
andere Farben *	<b>25.75</b>	0.65	0.68	0.71	0.79
<b>H36 1/2-Ziegel</b>					
naturrot	<b>4.10</b>	0.19	0.21	0.23	0.25
rotbraun *, hellbraun *, braun *, rot geflammt *	<b>4.20</b>	0.19	0.21	0.23	0.25
hellgrau *, dunkelgrau *, anthrazit *	<b>4.45</b>	0.19	0.21	0.23	0.25
andere Farben *	<b>5.35</b>	0.19	0.21	0.23	0.25
<b>H36 Lüftungziegel mit Gitter</b>					
alle Farben *	<b>27.25</b>	0.65	0.68	0.71	0.79
<b>M36 Glasziegel</b>					
	<b>32.10</b>	0.61	0.67	0.70	0.79
<b>Ziegelzuschnitte (alle Farben)*</b>					
verkürzen / verschmälern inkl. Verleimung	<b>52.15</b>	0.53	0.58	0.60	0.67
verlängern / verbreitern inkl. Verleimung	<b>69.80</b>	0.65	0.68	0.71	0.79
einfacher Schnitt	<b>9.20</b>	0.19	0.21	0.23	0.25
Loch für Montage	<b>1.30</b>	0.19	0.21	0.23	0.25

Preise Zuschnitte exkl. Materialkosten

## TECHNISCHE DATEN

	Lattweite cm	Deckbreite	Stk./m <sup>2</sup>	Stk./m	kg/Stk.	kg/Pal.	Stk./Pal.	m <sup>2</sup> /Pal.	Stk./Bund
	min./max.	mittlere DB in cm							
Flächenziegel - Lattweite 36 cm	35.0 - 36.2	21.1	13.15		3.59	883.6	240	18.25	6
Ortgangziegel links und rechts	35.0 - 36.2			2.80	4.85	226	42		2
1/2-Ziegel	35.0 - 36.2	10.5		2.80	2.30	574	240		6
Lüftungziegel mit Gitter	35.0 - 36.2	21.1			3.09	392.8	120		6
Glasziegel M36	35.0 - 36.2	21.1	13.15		4.50				6

\* Fabrikation nur auf schriftliche Bestellung, Lieferfrist nach Absprache.

\*\* als Beilad zu den Flächenziegel. Ansonsten werden die effektiven Kosten verrechnet, welche von den jeweiligen Lieferumständen abhängig sind.



## P36 PFANNENZIEGEL



Farben	Preis ab Werk	Fr./m <sup>2</sup> LW 36
	Fr./‰	13.2 Stk./m <sup>2</sup>
<b>P36 Flächenziegel</b>		
naturrot	2755	36.37
rotbraun *, hellbraun *, braun, rot geflammt *	2885	38.08
hellgrau *, dunkelgrau *, anthrazit	3172	41.87
andere Farben * (ab 200m <sup>2</sup> )	3952	52.17

Die Transportpreise finden Sie auf der Seite 11.  
Firsteinlegeplatten werden bei Bedarf kostenlos mitgeliefert.

## SPEZIALZIEGEL



Farben	Preis ab Werk	Transport			
		Zone 1	Zone 2	Zone 3	Zone 4
	Fr./Stk.	Fr./Stk.**	Fr./Stk.**	Fr./Stk.**	Fr./Stk.**
<b>P36 Ortgangziegel links und rechts</b>					
naturrot	17.65	0.65	0.68	0.71	0.79
rotbraun *, hellbraun *, braun, rot geflammt *	18.75	0.65	0.68	0.71	0.79
hellgrau *, dunkelgrau *, anthrazit	21.30	0.65	0.68	0.71	0.79
andere Farben *	25.25	0.65	0.68	0.71	0.79
<b>P36 2/3-Ziegel, als Ausgleichsziegel</b>					
naturrot	9.10	0.54	0.59	0.62	0.68
rotbraun *, hellbraun *, braun, rot geflammt *	9.45	0.54	0.59	0.62	0.68
hellgrau *, dunkelgrau *, anthrazit	12.00	0.54	0.59	0.62	0.68
andere Farben *	14.15	0.54	0.59	0.62	0.68
<b>P36 Bordziegel</b>					
alle Farben *	6.45	0.65	0.68	0.71	0.79
<b>P36 Lüftungsziegel mit Gitter</b>					
alle Farben *	27.25	0.65	0.68	0.71	0.79
<b>P36 Glasziegel</b>					
	34.35	0.61	0.67	0.70	0.79
<b>Ziegelzuschnitte (alle Farben) *</b>					
verkürzen / verschmälern inkl. Verleimung	52.15	0.53	0.58	0.60	0.67
verlängern / verbreitern inkl. Verleimung	69.80	0.65	0.68	0.71	0.79
einfacher Schnitt	9.20	0.19	0.21	0.23	0.25
Loch für Montage	1.30	0.19	0.21	0.23	0.25

Preise Zuschnitte exkl. Materialkosten

## TECHNISCHE DATEN

	Lattweite cm	Deckbreite	Stk./m <sup>2</sup>	Stk./m	kg/Stk.	kg/Pal.	Stk./Pal.	m <sup>2</sup> /Pal.	Stk./Bund
	min./max.	mittlere DB in cm							
Flächenziegel - Lattweite 36 cm	35.0 - 36.2	21.3	13.20		3.53	869.2	240	18.25	6
Ortgangziegel links und rechts	35.0 - 36.2			2.80	5.00	202	36		2
2/3-Ziegel, als Ausgleichsziegel	35.0 - 36.2	14.3			3.85	715	180		6
Bordziegel	35.0 - 36.2	17.0		2.80	3.90	490	120		6
Lüftungsziegel mit Gitter	35.0 - 36.2	21.3			3.90	490	120		6
Glasziegel	35.0 - 36.2	21.3	13.15		3.90				8

\* Fabrikation nur auf schriftliche Bestellung, Lieferfrist nach Absprache.

\*\* als Beilad zu den Flächenziegeln. Ansonsten werden die effektiven Kosten verrechnet, welche von den jeweiligen Lieferumständen abhängig sind.

# GETTNAUER DOPPELFALZZIEGEL

## SPEZIALZIEGEL



Farben	Preis ab Werk Fr./Stk.	Transport			
		Zone 1 Fr./Stk.**	Zone 2 Fr./Stk.**	Zone 3 Fr./Stk.**	Zone 4 Fr./Stk.**
<b>P36 Flächenziegel (Pfannenschiebeziegel) - nur eine Reihe pro Dachseite, zweite Reihe von First</b>					
naturrot	9.00	0.54	0.59	0.62	0.68
rotbraun *, hellbraun *, braun, rot geflammt *	9.30	0.54	0.59	0.62	0.68
hellgrau *, dunkelgrau *, anthrazit	11.70	0.54	0.59	0.62	0.68
andere Farben *	14.20	0.54	0.59	0.62	0.68
<b>P36 Ortgangziegel links und rechts (Pfannenschiebeziegel)</b>					
alle Farben *	30.70	0.65	0.68	0.71	0.79
<b>P36 2/3-Ziegel, als Ausgleichsziegel (Pfannenschiebeziegel)</b>					
alle Farben *	19.85	0.54	0.59	0.62	0.68
<b>P36 Bordziegel (Pfannenschiebeziegel)</b>					
alle Farben *	13.30	0.54	0.59	0.62	0.68

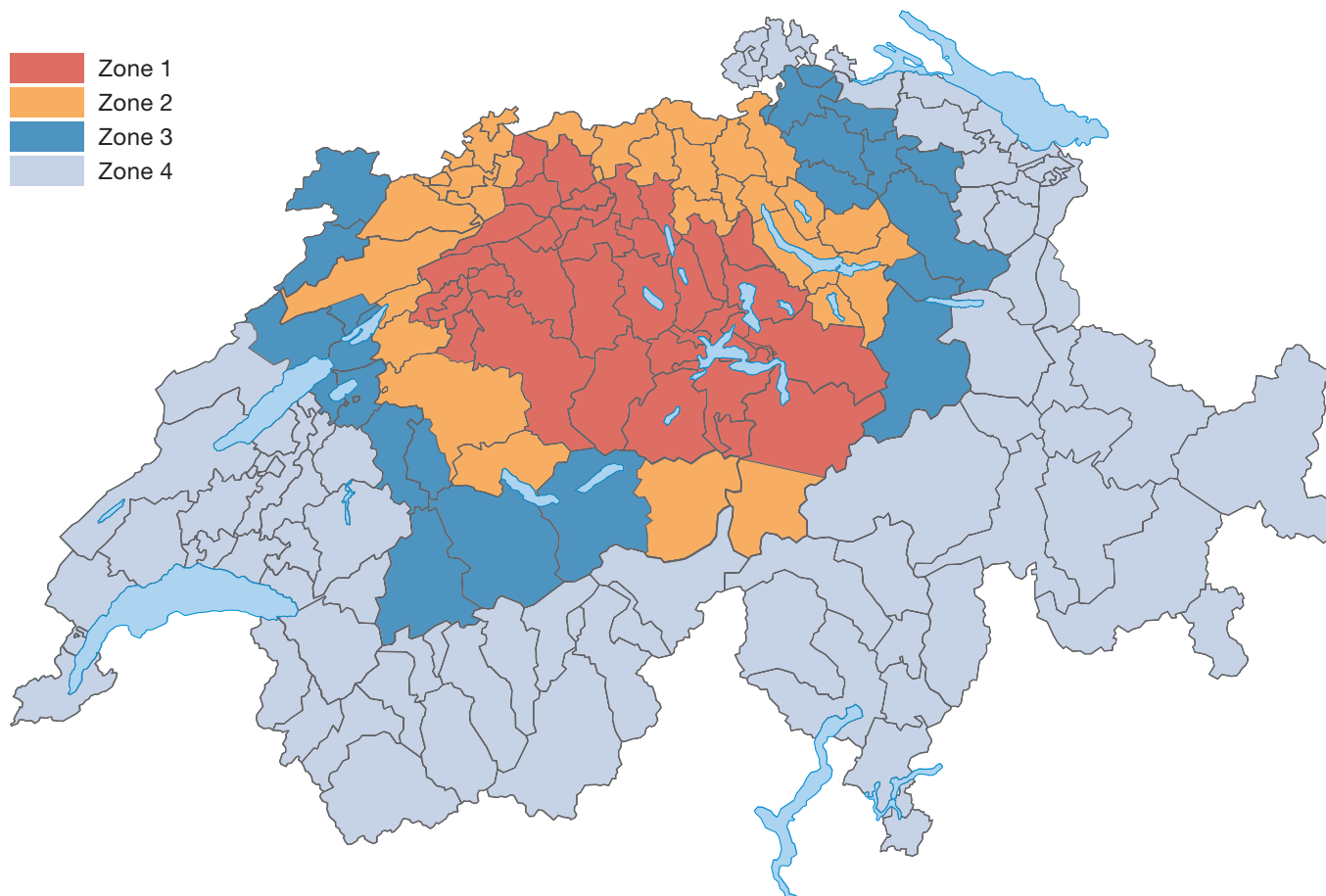
## TECHNISCHE DATEN

	Lattweite cm min./max.	Deckbreite mittlere DB in cm	Stk./m <sup>2</sup>	Stk./m	kg/Stk.	kg/Pal.	Stk./Pal.	m <sup>2</sup> /Pal.	Stk./ Bund
<b>Pfannenschiebeziegel</b>									
Flächenziegel	26.0 - 36.2	21.3	nur eine Reihe/Dachseite zweite Reihe von First		3.38	427.6	120	18.25	6

\* Fabrikation nur auf schriftliche Bestellung, Lieferfrist nach Absprache.

\*\* als Beilad zu den Flächenziegel. Ansonsten werden die effektiven Kosten verrechnet, welche von den jeweiligen Lieferumständen abhängig sind.

## TRANSPORTPREISE GETTNAUER DOPPELFALZZIEGEL



ab Anzahl Paletten	ab Anzahl Stk.	ca. m2	Transport Zone 1		Transport Zone 2		Transport Zone 3		Transport Zone 4	
				Fr./‰		Fr./‰		Fr./‰		Fr./‰
weniger als 1 Palett			pauschal	133	pauschal	151	pauschal	170	pauschal	194
1	240	18.3		553		627		703		815
2	480	36.5		347		392		440		507
3	720	54.8		287		318		350		401
4	960	73.0		236		263		292		332
5	1'200	91.3		223		244		256		289
6	1'440	109.5		193		213		221		246
7-21	1'680 - 5'040	127.8 - 383.3		175		187		206		230
22	5'280	401.5		161		183		197		220
23	5'520	419.8		156		179		190		214
24	5'760	438.0		152		174		186		208
25	6'000	456.3		149		166		180		200

**Hinweise:**

- Die Transportkosten werden mit dem entsprechenden Ansatz pro 1000 Stk. berechnet. Werden die in der Spalte "ab Anzahl Stk." aufgeführten Stückzahlen (ganze Pal.) jeweils unterschritten (z.B. 1'600 Stk., statt 1'680 Stk.), so wird der für die nächst tiefere Stückzahl (dem Beispiel folgend 1'440 Stk.) aufgelistete, höhere Transportkostenansatz pro 1000 Stk. verrechnet.
- Massgeblich ist immer die effektive Transportmenge der Flächenziegel pro Lieferung.
- Spezialziegel werden gemäss einheitlichen Zonenpreisen separat verrechnet.

Weitere Hinweise zu Dienstleistungen, Kosten und Gebühren sind auf S. 26 zu finden.



# GETTNAUER BIBERSCHWANZZIEGEL

## BR BIBERSCHWANZZIEGEL RUND



Farben	Preis ab Werk Fr./‰	Fr./m <sup>2</sup> Doppeldach	Fr./m <sup>2</sup> Einfachdach
		39 Stk./m <sup>2</sup>	24.4 Stk./m <sup>2</sup>
<b>BR Flächenziegel</b>			
naturrot	1461	56.99	35.65
rotbraun, hellbraun *, braun, rot geflammt	1497	58.37	36.52
gelb geflammt *, braun geflammt *, uni geflammt *	1724	67.25	42.07
hellgrau *, dunkelgrau *, anthrazit *	1724	67.25	42.07
andere Farben * (ab 200m <sup>2</sup> )	2058	80.27	50.22

Die Transportpreise finden Sie auf der Seite 19.

## SPEZIALZIEGEL



Farben	Preis ab Werk Fr./Stk.	Transport			
		Zone 1 Fr./Stk.**	Zone 2 Fr./Stk.**	Zone 3 Fr./Stk.**	Zone 4 Fr./Stk.**
<b>BR Ortgangziegel links und rechts</b>					
naturrot *	22.50	0.25	0.27	0.29	0.31
rotbraun *, hellbraun *, braun *, rot geflammt *	23.45	0.25	0.27	0.29	0.31
gelb geflammt *, braun geflammt *, uni geflammt *	23.45	0.25	0.27	0.29	0.31
hellgrau *, dunkelgrau *, anthrazit *	25.95	0.25	0.27	0.29	0.31
andere Farben *	29.80	0.25	0.27	0.29	0.31



<b>Biber Traufziegel</b>					
naturrot	1.80	0.13	0.14	0.15	0.16
rotbraun, hellbraun *, braun, rot geflammt	1.90	0.13	0.14	0.15	0.16
gelb geflammt *, braun geflammt *, uni geflammt *	2.05	0.13	0.14	0.15	0.16
hellgrau *, dunkelgrau *, anthrazit *	2.05	0.13	0.14	0.15	0.16
andere Farben *	2.35	0.13	0.14	0.15	0.16



<b>BR Firstanschlussziegel</b>					
naturrot	1.80	0.13	0.14	0.15	0.16
rotbraun, hellbraun *, braun, rot geflammt	1.90	0.13	0.14	0.15	0.16
gelb geflammt *, braun geflammt *, uni geflammt *	2.05	0.13	0.14	0.15	0.16
hellgrau *, dunkelgrau *, anthrazit *	2.05	0.13	0.14	0.15	0.16
andere Farben *	2.35	0.13	0.14	0.15	0.16



<b>BR 1 1/2-Ziegel</b>					
naturrot	3.50	0.31	0.33	0.36	0.39
rotbraun, hellbraun *, braun, rot geflammt	3.60	0.31	0.33	0.36	0.39
gelb geflammt *, braun geflammt *, uni geflammt *	3.85	0.31	0.33	0.36	0.39
hellgrau *, dunkelgrau *, anthrazit *	3.85	0.31	0.33	0.36	0.39
andere Farben *	4.60	0.31	0.33	0.36	0.39

## TECHNISCHE DATEN

	Lattweite cm	Deckbreite	Stk./m <sup>2</sup>	kg/m <sup>2</sup>	kg/Stk.	kg/Pal.	Stk./Pal.	m <sup>2</sup> /Pal.	Stk./Bund
	min./max.	mittlere DB in cm							
Flächenziegel - Doppeldach	15.0	17.0	39.00	70.2	1.85	851	448	11.49	8
Flächenziegel - Einfachdach	24.0	17.0	24.40	43.9	1.85	851	448	18.36	8
Ortgangziegel links und rechts									1
Traufziegel - L = 22.5 cm		17.0			1.50	772	500		10
Firstanschlussziegel - L = 25.5 cm		17.0			1.50	772	500		10
1 1/2-Ziegel - L = 38.0 cm		25.5			2.70	670	240		6

\* Fabrikation nur auf schriftliche Bestellung, Lieferfrist nach Absprache.

\*\* als Beilad zu den Flächenziegel. Ansonsten werden die effektiven Kosten verrechnet, welche von den jeweiligen Lieferumständen abhängig sind.

**SPEZIALZIEGEL**



Farben	Preis ab Werk Fr./Stk.	Transport			
		Zone 1 Fr./Stk.**	Zone 2 Fr./Stk.**	Zone 3 Fr./Stk.**	Zone 4 Fr./Stk.**
<b>BR Kehlziegel</b>					
alle Farben *	<b>3.00</b>	0.31	0.33	0.36	0.39



<b>BR 1 1/2-Kehlziegel</b>					
alle Farben *	<b>5.80</b>	0.31	0.33	0.36	0.39

<b>BR Konkav - Konkav</b>					
alle Farben *	<b>13.75</b>	0.31	0.33	0.36	0.39



<b>BR Lüftungsziegel</b>					
alle Farben *	<b>20.65</b>	0.59	0.62	0.66	0.73



<b>BR Glasziegel</b>					
	<b>22.40</b>	0.48	0.52	0.56	0.62

<b>Ziegelzuschnitte (alle Farben) *</b>					
verkürzen / verschmälern inkl. Verleimung	<b>52.15</b>	0.48	0.53	0.56	0.62
verlängern / verbreitern inkl. Verleimung	<b>69.80</b>	0.59	0.62	0.66	0.73
einfacher Schnitt	<b>9.20</b>	0.18	0.19	0.21	0.23
Loch für Montage (inkl. verzinktem Nagel 50 mm)	<b>1.30</b>	0.18	0.19	0.21	0.23

Preise Zuschnitte exkl. Materialkosten

**TECHNISCHE DATEN**

	Lattweite cm min./max.	Deckbreite mittlere DB in cm	Stk./m <sup>2</sup>	kg/m <sup>2</sup>	kg/Stk.	kg/Pal.	Stk./Pal.	m <sup>2</sup> /Pal.	Stk./ Bund
Kehlziegel - L = 48.0 cm		17.0			2.30				1
1 1/2-Kehlziegel - L = 48.0 cm		25.5			4.00				1
Konkav-Konkav		17.0							1
Lüftungsziegel		17.0							1
Glasziegel		17.0			2.31				8

\* Fabrikation nur auf schriftliche Bestellung, Lieferfrist nach Absprache.

\*\* als Beilad zu den Flächenziegeln. Ansonsten werden die effektiven Kosten verrechnet, welche von den jeweiligen Lieferumständen abhängig sind.

# GETTNAUER BIBERSCHWANZZIEGEL

## BS BIBERSCHWANZZIEGEL SPITZ



Farben	Preis ab Werk	Fr./m <sup>2</sup> Doppeldach	Fr./m <sup>2</sup> Einfachdach
	Fr./‰	39 Stk./m <sup>2</sup>	24.4 Stk./m <sup>2</sup>
<b>BS Flächenziegel</b>			
naturrot	1461	56.99	35.65
rotbraun, hellbraun *, braun, rot geflammt	1497	58.37	36.52
gelb geflammt *, braun geflammt *, uni geflammt *	1724	67.25	42.07
hellgrau *, dunkelgrau *, anthrazit *	1724	67.25	42.07
andere Farben * (ab 200m <sup>2</sup> )	2058	80.27	50.22

Die Transportpreise finden Sie auf der Seite 19.

## SPEZIALZIEGEL



Farben	Preis ab Werk	Transport			
		Zone 1	Zone 2	Zone 3	Zone 4
	Fr./Stk.	Fr./Stk.**	Fr./Stk.**	Fr./Stk.**	Fr./Stk.**
<b>BS Ortgangziegel links und rechts</b>					
naturrot *	22.50	0.25	0.27	0.29	0.31
rotbraun *, hellbraun *, braun *, rot geflammt *	23.45	0.25	0.27	0.29	0.31
gelb geflammt *, braun geflammt *, uni geflammt *	23.45	0.25	0.27	0.29	0.31
hellgrau *, dunkelgrau *, anthrazit *	25.95	0.25	0.27	0.29	0.31
andere Farben *	29.80	0.25	0.27	0.29	0.31



<b>Biber Traufziegel</b>					
naturrot	1.80	0.13	0.14	0.15	0.16
rotbraun, hellbraun *, braun, rot geflammt	1.90	0.13	0.14	0.15	0.16
gelb geflammt *, braun geflammt *, uni geflammt *	2.05	0.13	0.14	0.15	0.16
hellgrau *, dunkelgrau *, anthrazit *	2.05	0.13	0.14	0.15	0.16
andere Farben *	2.35	0.13	0.14	0.15	0.16



<b>BS Firstanschlussziegel</b>					
naturrot	1.80	0.13	0.14	0.15	0.16
rotbraun, hellbraun *, braun, rot geflammt	1.90	0.13	0.14	0.15	0.16
gelb geflammt *, braun geflammt *, uni geflammt *	2.05	0.13	0.14	0.15	0.16
hellgrau *, dunkelgrau *, anthrazit *	2.05	0.13	0.14	0.15	0.16
andere Farben *	2.35	0.13	0.14	0.15	0.16



<b>BS 1 1/2-Ziegel</b>					
naturrot	3.50	0.31	0.33	0.36	0.39
rotbraun, hellbraun *, braun, rot geflammt	3.60	0.31	0.33	0.36	0.39
gelb geflammt *, braun geflammt *, uni geflammt *	3.85	0.31	0.33	0.36	0.39
hellgrau *, dunkelgrau *, anthrazit *	3.85	0.31	0.33	0.36	0.39
andere Farben *	4.60	0.31	0.33	0.36	0.39

## TECHNISCHE DATEN

	Lattweite cm	Deckbreite	Stk./m <sup>2</sup>	kg/m <sup>2</sup>	kg/Stk.	kg/Pal.	Stk./Pal.	m <sup>2</sup> /Pal.	Stk./Bund
	min./max.	mittlere DB in cm							
Flächenziegel spitz - Doppeldach	15.0	17.0	39.00	70.2	1.83	842	448	11.49	8
Flächenziegel spitz - Einfachdach	24.0	17.0	24.40	43.9	1.83	842	448	18.36	8
Ortgangziegel links und rechts									1
Traufziegel - L = 22.5 cm		17.0			1.50	772	500		10
Firstanschlussziegel - L = 25.5 cm		17.0			1.50	772	500		10
1 1/2-Ziegel - L = 38.0 cm		25.5			2.70	670	240		6

\* Fabrikation nur auf schriftliche Bestellung, Lieferfrist nach Absprache.

\*\* als Beilad zu den Flächenziegel. Ansonsten werden die effektiven Kosten verrechnet, welche von den jeweiligen Lieferumständen abhängig sind.



**SPEZIALZIEGEL**



Farben	Preis ab Werk Fr./Stk.	Transport			
		Zone 1 Fr./Stk.**	Zone 2 Fr./Stk.**	Zone 3 Fr./Stk.**	Zone 4 Fr./Stk.**
<b>BS Kehlziegel</b>					
alle Farben *	<b>3.00</b>	0.31	0.33	0.36	0.39



<b>BS 1 1/2-Kehlziegel</b>					
alle Farben *	<b>5.80</b>	0.31	0.33	0.36	0.39

<b>BS Konkav - Konvex</b>					
alle Farben *	<b>13.75</b>	0.31	0.33	0.36	0.39



<b>BS Lüftungsziegel</b>					
alle Farben *	<b>20.65</b>	0.59	0.62	0.66	0.73



<b>BR Glasziegel rund</b>					
	<b>22.40</b>	0.48	0.52	0.56	0.62

<b>Ziegelzuschnitte (alle Farben) *</b>					
verkürzen / verschmälern inkl. Verleimung	<b>52.15</b>	0.48	0.53	0.56	0.62
verlängern / verbreitern inkl. Verleimung	<b>69.80</b>	0.59	0.62	0.66	0.73
einfacher Schnitt	<b>9.20</b>	0.18	0.19	0.21	0.23
Loch für Montage (inkl. verzinktem Nagel 50 mm)	<b>1.30</b>	0.18	0.19	0.21	0.23

Preise Zuschnitte exkl. Materialkosten

**TECHNISCHE DATEN**

	Lattweite cm min./max.	Deckbreite mittlere DB in cm	Stk./m <sup>2</sup>	kg/m <sup>2</sup>	kg/Stk.	kg/Pal.	Stk./Pal.	m <sup>2</sup> /Pal.	Stk./ Bund
Kehlziegel - L = 48.0 cm		17.0			2.30				1
1 1/2-Kehlziegel - L = 48.0 cm		25.5			4.00				1
Konkav-Konvex		17.0							1
Lüftungsziegel		17.0							1
Glasziegel BR		17.0			2.31				8

\* Fabrikation nur auf schriftliche Bestellung, Lieferfrist nach Absprache.

\*\* als Beilad zu den Flächenziegeln. Ansonsten werden die effektiven Kosten verrechnet, welche von den jeweiligen Lieferumständen abhängig sind.

# GETTNAUER BIBERSCHWANZZIEGEL

## BA BIBERSCHWANZZIEGEL ANTIK, 4-SPITZFORMEN ALS FERTIGE MISCHUNG



Farben	Preis ab Werk Fr./%	Fr./m <sup>2</sup> Doppeldach	Fr./m <sup>2</sup> Einfachdach
		39 Stk./m <sup>2</sup>	24.4 Stk./m <sup>2</sup>
<b>BA Flächenziegel</b>			
naturrot	1505	58.69	36.72
rotbraun, hellbraun *, braun, rot geflammt	1557	60.72	37.99
gelb geflammt *, braun geflammt *, uni geflammt *	1794	69.97	43.77
hellgrau *, dunkelgrau *, anthrazit *	1794	69.97	43.77
andere Farben * (ab 200m <sup>2</sup> )	2141	83.51	52.25

Die Transportpreise finden Sie auf der Seite 19.

## SPEZIALZIEGEL



Farben	Preis ab Werk Fr./Stk.	Transport			
		Zone 1 Fr./Stk.**	Zone 2 Fr./Stk.**	Zone 3 Fr./Stk.**	Zone 4 Fr./Stk.**
<b>BA Ortgangziegel links und rechts</b>					
naturrot *	22.70	0.25	0.27	0.29	0.31
rotbraun *, hellbraun *, braun *, rot geflammt *	23.90	0.25	0.27	0.29	0.31
gelb geflammt *, braun geflammt *, uni geflammt *	23.90	0.25	0.27	0.29	0.31
hellgrau *, dunkelgrau *, anthrazit *	26.50	0.25	0.27	0.29	0.31
andere Farben *	30.35	0.25	0.27	0.29	0.31



<b>Biber Traufziegel</b>					
naturrot	1.80	0.13	0.14	0.15	0.16
rotbraun, hellbraun *, braun, rot geflammt	1.90	0.13	0.14	0.15	0.16
gelb geflammt *, braun geflammt *, uni geflammt *	2.05	0.13	0.14	0.15	0.16
hellgrau *, dunkelgrau *, anthrazit *	2.05	0.13	0.14	0.15	0.16
andere Farben *	2.35	0.13	0.14	0.15	0.16



<b>BA Firstanschlussziegel</b>					
naturrot	1.85	0.13	0.14	0.15	0.16
rotbraun, hellbraun *, braun, rot geflammt	2.00	0.13	0.14	0.15	0.16
gelb geflammt *, braun geflammt *, uni geflammt *	2.10	0.13	0.14	0.15	0.16
hellgrau *, dunkelgrau *, anthrazit *	2.10	0.13	0.14	0.15	0.16
andere Farben *	2.45	0.13	0.14	0.15	0.16



<b>BA 1 1/2-Ziegel</b>					
naturrot	3.60	0.31	0.33	0.36	0.39
rotbraun, hellbraun *, braun, rot geflammt	3.65	0.31	0.33	0.36	0.39
gelb geflammt *, braun geflammt *, uni geflammt *	3.90	0.31	0.33	0.36	0.39
hellgrau *, dunkelgrau *, anthrazit *	3.90	0.31	0.33	0.36	0.39
andere Farben *	4.70	0.31	0.33	0.36	0.39

## TECHNISCHE DATEN

	Lattweite cm	Deckbreite	Stk./m <sup>2</sup>	kg/m <sup>2</sup>	kg/Stk.	kg/Pal.	Stk./Pal.	m <sup>2</sup> /Pal.	Stk./Bund
	min./max.	mittlere DB in cm							
Flächenziegel - Doppeldach	15.0	17.1	39.00	70.2	1.90	874	448	11.49	8
Flächenziegel - Einfachdach	24.0	17.1	24.40	43.9	1.90	874	448	18.36	8
Ortgangziegel links und rechts									1
Traufziegel - L = 22.5 cm		17.0			1.50	772	500		10
Firstanschlussziegel - L = 25.5 - 27.0 cm		17.1			1.50	772	500		10
1 1/2-Ziegel - L = 38.0 cm		25.5			2.85	706	240		6

\* Fabrikation nur auf schriftliche Bestellung, Lieferfrist nach Absprache.

\*\* als Beilad zu den Flächenziegel. Ansonsten werden die effektiven Kosten verrechnet, welche von den jeweiligen Lieferumständen abhängig sind.

SPEZIALZIEGEL



Farben	Preis ab Werk Fr./Stk.	Transport			
		Zone 1 Fr./Stk.**	Zone 2 Fr./Stk.**	Zone 3 Fr./Stk.**	Zone 4 Fr./Stk.**
<b>BA Kehlziegel</b>					
alle Farben *	<b>3.05</b>	0.31	0.33	0.36	0.39



<b>BA 1 1/2-Kehlziegel</b>					
alle Farben *	<b>6.00</b>	0.31	0.33	0.36	0.39

<b>BA Konkav - Konkav</b>					
alle Farben *	<b>14.00</b>	0.31	0.33	0.36	0.39



<b>BA Lüftungsziegel</b>					
alle Farben *	<b>20.65</b>	0.59	0.62	0.66	0.73



<b>BR Glasziegel rund</b>					
	<b>22.40</b>	0.48	0.52	0.56	0.62

<b>Ziegelzuschnitte (alle Farben) *</b>					
verkürzen / verschmälern inkl. Verleimung	<b>52.15</b>	0.48	0.53	0.56	0.62
verlängern / verbreitern inkl. Verleimung	<b>69.80</b>	0.59	0.62	0.66	0.73
einfacher Schnitt	<b>9.20</b>	0.18	0.19	0.21	0.23
Loch für Montage (inkl. verzinktem Nagel 50 mm)	<b>1.30</b>	0.18	0.19	0.21	0.23

Preise Zuschnitte exkl. Materialkosten

TECHNISCHE DATEN

	Lattweite cm min./max.	Deckbreite mittlere DB in cm	Stk./m <sup>2</sup>	kg/m <sup>2</sup>	kg/Stk.	kg/Pal.	Stk./Pal.	m <sup>2</sup> /Pal.	Stk./ Bund
Kehlziegel - L = 48.0 cm		17.1			2.30				1
1 1/2-Kehlziegel - L = 48.0 cm		25.5			4.00				1
Konkav-Konkav		17.1							1
Lüftungsziegel		17.1							1
Glasziegel BR		17.0			2.31				8

\* Fabrikation nur auf schriftliche Bestellung, Lieferfrist nach Absprache.

\*\* als Beilad zu den Flächenziegeln. Ansonsten werden die effektiven Kosten verrechnet, welche von den jeweiligen Lieferumständen abhängig sind.

## LÉMANIA



Farben	Preis ab Werk Fr./‰	Fr./m <sup>2</sup> Doppeldach	Fr./m <sup>2</sup> Einfachdach
		39 Stk./m <sup>2</sup>	24.4 Stk./m <sup>2</sup>
<b>Flächenziegel Lémania</b>			
BR / BS Biberschwanzziegel rund* / spitz*	<b>3430</b>	133.77	83.69
BA Biberschwanzziegel antik*	<b>3570</b>	139.23	87.11

Die Transportpreise finden Sie auf der Seite 19.

## SPEZIALZIEGEL LÉMANIA

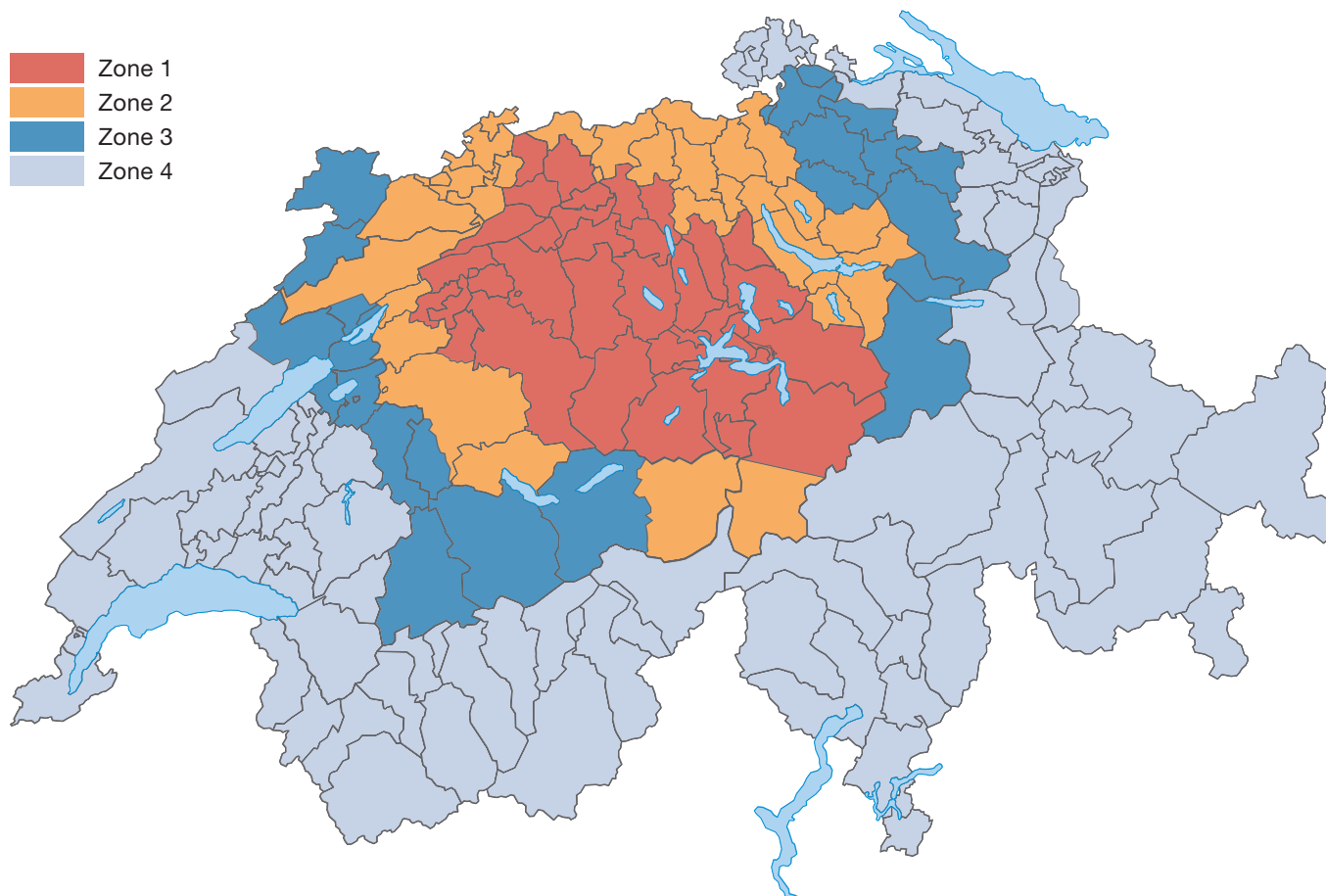
Farben	Preis ab Werk Fr./Stk.	Transport			
		Zone 1 Fr./Stk.**	Zone 2 Fr./Stk.**	Zone 3 Fr./Stk.**	Zone 4 Fr./Stk.**
<b>Ortgangziegel links und rechts</b>					
BR / BS Biberschwanzziegel rund* / spitz*	<b>49.67</b>	0.25	0.27	0.29	0.31
BA Biberschwanzziegel antik*	<b>50.58</b>	0.25	0.27	0.29	0.31
<b>Taufziegel</b>					
BR / BS Biberschwanzziegel rund* / spitz*	<b>3.92</b>	0.13	0.14	0.15	0.16
BA Biberschwanzziegel antik*	<b>4.08</b>	0.13	0.14	0.15	0.16
<b>Firstanschlussziegel</b>					
BR / BS Biberschwanzziegel rund* / spitz*	<b>3.92</b>	0.13	0.14	0.15	0.16
BA Biberschwanzziegel antik*	<b>4.08</b>	0.13	0.14	0.15	0.16
<b>1 1/2-Ziegel</b>					
BR / BS Biberschwanzziegel rund* / spitz*	<b>7.67</b>	0.31	0.33	0.36	0.39
BA Biberschwanzziegel antik*	<b>7.83</b>	0.31	0.33	0.36	0.39
<b>Kehlziegel</b>					
BR / BS Biberschwanzziegel rund* / spitz*	<b>5.00</b>	0.31	0.33	0.36	0.39
BA Biberschwanzziegel antik*	<b>5.08</b>	0.31	0.33	0.36	0.39
<b>1 1/2-Kehlziegel</b>					
BR / BS Biberschwanzziegel rund* / spitz*	<b>9.67</b>	0.31	0.33	0.36	0.39
BA Biberschwanzziegel antik*	<b>10.00</b>	0.31	0.33	0.36	0.39
<b>Konkav - Konkav</b>					
BR / BS Biberschwanzziegel rund* / spitz*	<b>22.92</b>	0.31	0.33	0.36	0.39
BA Biberschwanzziegel antik*	<b>23.33</b>	0.31	0.33	0.36	0.39
<b>Lüftungziegel</b>					
BR / BS Biberschwanzziegel rund* / spitz*	<b>34.42</b>	0.59	0.62	0.66	0.73
BA Biberschwanzziegel antik*	<b>34.42</b>	0.59	0.62	0.66	0.73

**Hinweis:** Die Technischen Daten sind auf der jeweiligen Produktseite zu finden.

\* Fabrikation nur auf schriftliche Bestellung, Lieferfrist nach Absprache.

\*\* als Beilad zu den Flächenziegeln. Ansonsten werden die effektiven Kosten verrechnet, welche von den jeweiligen Lieferumständen abhängig sind.

# TRANSPORTPREISE GETTNAUER BIBERSCHWANZZIEGEL



ab Anzahl Paletten	ab Anzahl Stk.	ca. m2 Doppeldach	ca. m2 Einfachdach	Transport Zone 1	Transport Zone 2	Transport Zone 3	Transport Zone 4
				Fr./‰	Fr./‰	Fr./‰	Fr./‰
weniger als 1 Palett				pauschal 116	pauschal 133	pauschal 149	pauschal 172
1	448	11.5	18.4	245	274	307	353
2	896	23.0	36.7	158	171	188	219
3	1'344	34.5	55.1	134	139	151	176
4	1'792	45.9	73.4	118	134	144	155
5	2'240	57.4	91.8	117	130	138	146
6	2'688	68.9	110.2	103	113	122	134
7-19	3'136 - 8'512	80.4-218.3	128.5 - 348.9	102	108	119	131
20	8'960	229.7	367.2	98	101	112	121
21	9'408	241.2	385.6	98	101	111	120
22	9'856	252.7	403.9	92	94	103	112
23	10'304	264.2	422.3	92	94	103	112
24	10'752	275.7	440.7	92	94	103	112

## Hinweise:

- Die Transportkosten werden mit dem entsprechenden Ansatz pro 1000 Stk. berechnet. Werden die in der Spalte "ab Anzahl Stk." aufgeführten Stückzahlen (ganze Pal.) jeweils unterschritten (z.B. 2'800 Stk., statt 3'136 Stk.), so wird der für die nächst tiefere Stückzahl (dem Beispiel folgend 2'688 Stk.) aufgelistete, höhere Transportkostenansatz pro 1000 Stk. verrechnet.
- Massgeblich ist immer die effektive Transportmenge der Flächenziegel pro Lieferung.
- Spezialziegel werden gemäss einheitlichen Zonenpreisen separat verrechnet.

Weitere Hinweise zu Dienstleistungen, Kosten und Gebühren sind auf S. 26 zu finden.

## FIRSTZIEGEL

Farben	Preis ab Werk Fr./Stk.	Transport			
		Zone 1 Fr./Stk.**	Zone 2 Fr./Stk.**	Zone 3 Fr./Stk.**	Zone 4 Fr./Stk.**
<b>Fi44 Firstziegel konisch</b>					
naturrot	12.10	0.54	0.59	0.62	0.69
rotbraun, hellbraun, braun, rot geflammt	12.30	0.54	0.59	0.62	0.69
gelb geflammt *, braun geflammt *, uni geflammt *	12.30	0.54	0.59	0.62	0.69
hellgrau, dunkelgrau, anthrazit	15.30	0.54	0.59	0.62	0.69
andere Farben *	17.80	0.54	0.59	0.62	0.69
<b>Fi38, Fi30 Firstziegel konisch</b>					
naturrot	12.10	0.54	0.59	0.62	0.69
rotbraun, hellbraun *, braun, rot geflammt	12.30	0.54	0.59	0.62	0.69
gelb geflammt *, braun geflammt *, uni geflammt *	12.30	0.54	0.59	0.62	0.69
hellgrau *, dunkelgrau *, anthrazit *	15.30	0.54	0.59	0.62	0.69
andere Farben *	17.80	0.54	0.59	0.62	0.69
<b>Fi Firstanfänger / -ender (Farben siehe Fi44 bzw. Fi38/Fi30)</b>					
ohne Lappen	27.00	0.65	0.68	0.71	0.79
mit Lappen	51.20	0.82	0.87	0.91	0.99
<b>Gratanfänger rund zu Fi44</b>					
Farben analog Fi44 Firstziegel konisch	27.55	0.65	0.68	0.71	0.79
<b>Gratanfänger rund zu Fi38, Fi30</b>					
alle Farben *	27.55	0.65	0.68	0.71	0.79
<b>WiFi42 Winkelfirstziegel</b>					
naturrot *	17.95	0.54	0.59	0.62	0.69
rotbraun *, hellbraun *, braun, rot geflammt *	18.20	0.54	0.59	0.62	0.69
gelb geflammt *, braun geflammt *, uni geflammt *	18.20	0.54	0.59	0.62	0.69
hellgrau *, dunkelgrau *, anthrazit	21.15	0.54	0.59	0.62	0.69
andere Farben *	23.70	0.54	0.59	0.62	0.69
<b>WiFi42 Winkelfirstziegel-Abschluss (Farben siehe WiFi Winkelfirstziegel)</b>					
ohne Lappen	27.25	0.65	0.68	0.71	0.79
mit Lappen	51.70	0.82	0.87	0.91	0.99

## TECHNISCHE DATEN

	Stk./m <sup>1</sup>	kg/Stk.	Stk./Pal	Stk./Bund
Fi44 Firstziegel konisch	2.70	3.80	75	5
Fi38 Firstziegel konisch	3.10	3.00	75	5
Fi30 Firstziegel konisch	4.10	2.00	140	5
WiFi42 Winkelfirstziegel	2.70	3.80	75	5

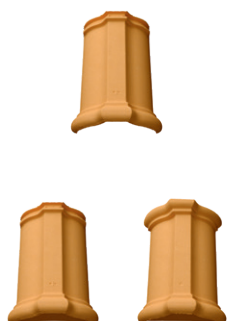
Hinweis: Firsteinlegeplatten werden bei Bedarf kostenlos mitgeliefert.

\* Fabrikation nur auf schriftliche Bestellung, Lieferfrist nach Absprache.

\*\* als Beilad zu den Flächenziegeln. Ansonsten werden die effektiven Kosten verrechnet, welche von den jeweiligen Lieferumständen abhängig sind.



FIRSTZIEGEL



Farben	Preis ab Werk Fr./Stk.	Transport			
		Zone 1 Fr./Stk.**	Zone 2 Fr./Stk.**	Zone 3 Fr./Stk.**	Zone 4 Fr./Stk.**
<b>FaFi38 Falzfirstziegel</b>					
naturrot	15.00	0.54	0.59	0.61	0.69
rotbraun, hellbraun *, braun, rot geflammt	15.30	0.54	0.59	0.61	0.69
gelb geflammt *, braun geflammt *, uni geflammt *	18.10	0.54	0.59	0.61	0.69
hellgrau *, dunkelgrau *, anthrazit *	18.10	0.54	0.59	0.61	0.69
andere Farben *	21.00	0.54	0.59	0.61	0.69
<b>FaFi38 Falzfirstziegel-Anfänger / -Ender (Farben siehe FaFi Falzfirstziegel)</b>					
ohne Lappen	27.00	0.65	0.68	0.71	0.79
mit Lappen	51.20	0.83	0.87	0.91	0.99
<b>Pultfirst für sämtliche Ziegelmodelle</b>					
alle Farben *	67.95	0.83	0.87	0.91	0.99
<b>Pultfirst OG links und rechts für sämtliche Ziegelmodelle</b>					
alle Farben *	85.55	0.83	0.87	0.91	0.99
<b>Walmziegel standard für Fi44</b>					
alle Farben *	198.85	0.83	0.87	0.91	0.99
<b>Walmziegel spezial für sämtliche Firstziegelmodelle</b>					
alle Farben *	289.50	0.83	0.87	0.91	0.99

TECHNISCHE DATEN

	Stk./m <sup>1</sup>	kg/Stk.	Stk./Pal	Stk./Bund
FaFi Falzfirstziegel	2.90	3.90	60	4
Walmziegel standard		5.40		1

\* Fabrikation nur auf schriftliche Bestellung, Lieferfrist nach Absprache.

\*\* als Beilad zu den Flächenziegel. Ansonsten werden die effektiven Kosten verrechnet, welche von den jeweiligen Lieferumständen abhängig sind.

## SCHNEESTOPP

Farben	Stk./VE	Preis ab Werk
		Fr./Stk.
<b>Schneestopp Universal</b> , für FS37, MS37 und P36		
rot, hellbraun, braun, rotbraun	100	1.19
hellgrau, dunkelgrau, anthrazit	100	1.19
<b>Schneestopp ESB</b> , für Gettnauer Doppelfalzziegel		
rot, hellbraun, braun	100	1.44
hellgrau, anthrazit	100	1.44
<b>Schneestopp ESB</b> , für Gettnauer Biberschwanzziegel Einfach- * und Doppeldach *		
rot, hellbraun, braun	100	1.44
<b>Schneestopp 40 mm breit</b> , für FS37, MS37, M36, H36 und P36		
rot, hellbraun, braun	100	1.53
hellgrau, dunkelgrau, anthrazit	100	1.53
<b>Schneestopp 40 mm breit</b> , für Gettnauer Biberschwanzziegel Einfach- * und Doppeldach *		
rot, hellbraun, braun	50	1.53
<b>Schneestopp Forte</b> , für Gettnauer Doppelfalzziegel		
rot, rotbraun, hellbraun, braun	100	1.68
hellgrau, anthrazit	100	1.68
<b>Schneestopp Forte</b> , für Gettnauer Biberschwanzziegel Einfach- * und Doppeldach *		
rot, rotbraun, hellbraun, braun	100	1.68
hellgrau, anthrazit	100	1.68

## SH AGZ SICHERHEITSHAKEN

Farben	Preis ab Werk
	Fr./Stk.
<b>SH AGZ Sicherheitshaken inkl. Montageschrauben</b> (für alle Ziegelmodelle)	
Chromnickelstahl	79.75
rot, braun, anthrazit (alle einbrennlackiert, matt)	101.70
<b>SH AGZ Sicherheitshaken gekröpft</b> (für Doppelfalzziegel)	
Chromnickelstahl	58.05
rot, braun, anthrazit (alle einbrennlackiert, matt)	77.80

\* Fabrikation nur auf schriftliche Bestellung, Lieferfrist nach Absprache.  
Hinweis: Dachzubehör (nur ganze Verpackungseinheiten) als Beilad zu den Flächenziegel. Ansonsten werden die effektiven Kosten verrechnet, welche von den jeweiligen Lieferumständen abhängig sind.

## KLAMMERN



Farben	Stk./VE	Preis ab Werk Fr./Stk.
<b>Sturmklammern, für Gettnauer Tondachziegel (ausser P36)</b>		
verzinkt	250	0.43
kupfer *	250	0.99
<b>Sturmklammern, für Gettnauer P36</b>		
verzinkt	50	0.43
kupfer *	50	0.99
<b>Firstklammern Forte</b>		
verzinkt	50	0.72
rot, braun, anthrazit	50	0.74
<b>Firstklammern gekröpft</b>		
verzinkt	50	0.72
rot, braun, anthrazit	50	0.74
<b>Innendachklammern</b>		
verzinkt	500	0.47
<b>Innendachklammern gekröpft</b>		
verzinkt (für 30 mm Dachlatte)	250	0.47
verzinkt (für 24 mm Dachlatte)	250	0.47

andere Dachlatten-Dimensionen: Lieferfrist auf Anfrage

## DIVERSES



	Stk./VE	Preis ab Werk Fr./m
<b>First- und Gratrolle, Alu-Vlies-Alu 300 mm breit</b>		
rot, braun, schwarz, rotbraun	Rolle à 5 m	13.71
<b>PE-Recyclingsäcke, für die Rückgabe von Schrumpffolien</b>		
	30	158.29
<b>Firstschrauben</b>		
Firstschrauben TORX 25 INOX 4.5 x 100 mm	100	38.15
Firstschrauben TORX 25 INOX 4.5 x 120 mm	100	50.95

\* Fabrikation nur auf schriftliche Bestellung, Lieferfrist nach Absprache.

Hinweis: Dachzubehör (nur ganze Verpackungseinheiten) als Beilad zu den Flächenziegel. Ansonsten werden die effektiven Kosten verrechnet, welche von den jeweiligen Lieferumständen abhängig sind.

## FIRSTSPITZEN



Farben	Höhe in cm	Preis ab Werk Fr./Stk.
<b>Firstspitze N° 1 *</b>		
alle Farben	40	<b>289.60</b>
alle Farben	50	<b>311.90</b>
alle Farben	60	<b>331.35</b>



Farben	Höhe in cm	Preis ab Werk Fr./Stk.
<b>Firstspitze N° 6 *</b>		
alle Farben	70	<b>459.45</b>



Farben	Höhe in cm	Preis ab Werk Fr./Stk.
<b>Firstspitze N° 8 *</b>		
alle Farben	45	<b>353.65</b>



Farben	Höhe in cm	Preis ab Werk Fr./Stk.
<b>Firstkugelspitze N° 13 *</b>		
alle Farben	45	<b>309.10</b>

## FIRSTANFÄNGER / - ENDER



Farben	Preis ab Werk Fr./Stk.
<b>Firstanfänger / - ender N° F 101 *</b>	
alle Farben	<b>264.50</b>
zu Fi 44	



Farben	Preis ab Werk Fr./Stk.
<b>Firstanfänger / - ender N° 102 *</b>	
alle Farben	<b>264.50</b>
zu Fi 44	



Farben	Preis ab Werk Fr./Stk.
<b>Firstanfänger / - ender N° F 103 *</b>	
alle Farben	<b>264.50</b>
zu Fi 44	

## FIRSTZIERDE



Farben	Höhe in cm	Preis ab Werk Fr./Stk.
<b>Firstzwiebel N° 5 *</b>		
alle Farben	50	<b>317.45</b>



Farben	Höhe in cm	Preis ab Werk Fr./Stk.
<b>Eule N° 304 *</b>		
alle Farben	48	<b>531.85</b>



Farben	Höhe in cm	Preis ab Werk Fr./Stk.
<b>Firsttropfen N° 17 *</b>		
alle Farben	39	<b>278.45</b>



Farben	Höhe in cm	Preis ab Werk Fr./Stk.
<b>Löwe mit Firstziegel N° F 302 *</b>		
alle Farben	30	<b>810.30</b>
zu Fi 44		



Farben	Höhe in cm	Preis ab Werk Fr./Stk.
<b>Artischocke N° 201*</b>		
alle Farben	23	<b>299.35</b>
alle Farben	40	<b>417.65</b>



Farben	Höhe in cm	Preis ab Werk Fr./Stk.
<b>Fuchs mit Firstziegel N° F 303 *</b>		
alle Farben	27	<b>788.05</b>
zu Fi 44		



Farben	Höhe in cm	Preis ab Werk Fr./Stk.
<b>Gockel N° 301 A *</b>		
alle Farben	43	<b>413.55</b>

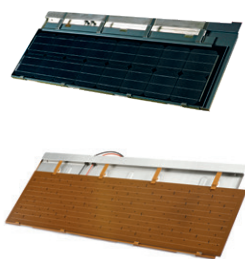


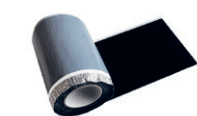
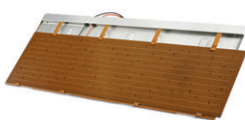
Farben	Höhe in cm	Preis ab Werk Fr./Stk.
<b>Katze mit Sockel N° 305 *</b>		
alle Farben	27	<b>400.95</b>

Farben	Preis ab Werk Fr./Stk.
<b>Befestigungsstange mit Kippdübel</b>	
nur in Verbindung mit Zierstück	<b>26.90</b>

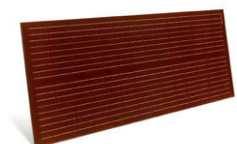
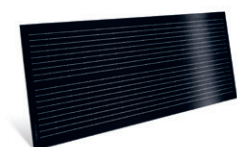
\* Fabrikation nur auf schriftliche Bestellung, Lieferfrist nach Absprache.  
Hinweis: Dachzubehör (nur ganze Verpackungseinheiten) als Beilad zu den Flächenziegeln. Ansonsten werden die effektiven Kosten verrechnet, welche von den jeweiligen Lieferumständen abhängig sind.

## SOLAR

Photovoltaik Indach-System		Preis ab Werk Fr./Stk.
	<b>PV-Modul MAX6 schwarz * / rot *</b>	
	TSM6, FAG für Falzziegel (schwach gewellt)	auf Anfrage
	TSM6, FOG für Falzziegel (stark gewellt)	auf Anfrage
	ASM6, TP für Biber und Schiefer	auf Anfrage



	Länge m	Preis ab Werk Fr./Stk.
<b>Dichtungsband Solar</b>		
200 mm SK schwarz	1.5	auf Anfrage
200 mm SK schwarz	6.0	auf Anfrage
200 mm SK rot	1.5	auf Anfrage
200 mm SK rot	6.0	auf Anfrage



Photovoltaik Aufdach-System		Preis ab Werk Fr./Stk.
<b>SOLYCO SOLo Aufdach-System *</b>		
SOLo Modul L-BG 28/75		auf Anfrage
SOLo Modul L-RG 28/60		auf Anfrage
SOLo Haken		auf Anfrage
SOLo Kurzhaken		auf Anfrage
SOLo Clip		auf Anfrage
SOLo Sicherungsstift		auf Anfrage

\* auf schriftliche Bestellung, Lieferfrist nach Absprache.

## ALLGEMEINE KOSTEN

### BERATUNG

Bezeichnung	Preis Fr./Std.
Aufwendungen für technische Beratungen, Detaillösungen und Devisierungen sowie weitere Leistungen	160.00

### PALETTEN

Bezeichnung	Preis Fr./Pal.	Gutschrift bei Rückgabe
Paletten	25.00	19.00
umpalettisieren (Vorlauf ca. 3 - 5 Tage)	60.00	

### UMLAD / ABLAD

Bezeichnung	Preis Fr.
Umlad vom Anhänger auf Lastwagen für Baustellenzufahrt	17.00 pro Palette
Bodenablad > 5 Paletten	17.00 pro Palette
Pauschale bei 1 - 4 Paletten	68.00
Ablad auf Dach/Stockwerk > 5 Paletten	29.00 pro Palette
Pauschale bei 1 - 4 Paletten	116.00
Sonderzuschlag für übermässig lange Abladezeiten	125.00 pro Stunde
Jumbokran 20 m / 30 m > 6 Paletten	38.00 pro Palette
Pauschale bei 1 - 5 Paletten	220.00
Jumbokran 37 m > 6 Paletten	44.00 pro Palette
Pauschale bei 1 - 5 Paletten	220.00
Überschreitung der Abladezeit (Jumbokran)	250.00 pro Stunde

### AUSSENLAGER

Bezeichnung	Zuschlag Fr./1000 Stk.
<b>Lager Horw, Düringen</b>	
Umlagerungsgebühr Flächenziegel	Preis ab Werk + 98.50
Umlagerungsgebühr Spezialziegel, First-, Grat- und Walmziegel	Preis ab Werk + 240.00



## MERKBLATT MINDEST-SPARRENNEIGUNGEN

### Wahl des normkonformen Unterdaches

Das für ein funktionstüchtiges Dach erforderliche Unterdach hängt primär von folgenden Kriterien ab:

- n Klimatische Bedingungen am Gebäudestandort (vgl. Bezugshöhe  $h_0$  aus Norm SIA 261, Abbildung 55 – Wegleitung zur Norm SIA 232/1 geneigte Dächer).
- n Spezielle klimatische Bedingungen und ortsabhängige Belastungen, als Erfahrungsschatz der ortsansässigen Fachleute.
- n Bei Dächern mit weniger als  $10^\circ$  Neigung, nehmen die Dachziegel eine gestalterische Funktion ein.

Ein Unterdach für normale Beanspruchung ist zulässig bis zu einer Bezugshöhe  $h_0$  von 800 m; dies unter der Voraussetzung, dass die Deckung in Abhängigkeit von der Sparrenneigung ein solches Unterdach zulässt (vgl. Abbildung 56 – Wegleitung zur Norm SIA 232/1 geneigte Dächer). Bei einer Bezugshöhe  $h_0$  ergibt sich aus der Meereshöhe des Objektstandortes unter

Berücksichtigung eines regionalen Zuschlages von  $-200\text{m}$  bis  $+500\text{m}$  (vgl. Abbildung 55 – Wegleitung zur Norm SIA 232/1 geneigte Dächer).

Die Angaben zum Unterdach beziehen sich gemäss Norm SIA 232/1 auf eine Sparrenlänge bis 8.0 m, ohne Angaben von Konsequenzen bei längeren Sparren. Es ist zu empfehlen, bei Sparrenlängen von über 8 m, Unterdächer für die nächste höhere Beanspruchung zu wählen, bis hin zur ausserordentlichen Beanspruchung. Unterdächer müssen mindestens drei Monate gegen Witterungseinflüsse beständig sein (Herstellerangaben beachten!).

Spezielle Abdichtungen sind primär dann zu wählen, wenn eine für die Deckung erforderliche Dachneigung unterschritten wird. Aus wirtschaftlicher Überlegung ist es in der Regel sinnvoll, die Dachneigung und die Deckung so zu wählen, dass auf die kostenintensive und bauphysikalisch eher ungünstige spezielle Abdichtung (hoher Dampfdiffusionswiderstand auf Kaltseite) verzichtet werden kann.

### Neigung im Gebrauchszustand am Sparren gemessen in Grad

	Unterdach für normale Beanspruchung	Unterdach für erhöhte Beanspruchung	Unterdach für ausserordentliche Beanspruchung <sup>(1)</sup>	Spezielle Abdichtung
<b>Gettnauer Doppelfalzziegel</b>				
FS37 Flachschiebeziegel	$\geq 20$	18 bis $< 20$	10 bis $< 18$	(2)
GS37 Glattschiebeziegel	$\geq 20$	18 bis $< 20$	10 bis $< 18$	(2)
MS37 Muldenschiebeziegel	$\geq 20$	18 bis $< 20$	10 bis $< 18$	(2)
M36 Muldenziegel	$\geq 20$	18 bis $< 20$	10 bis $< 18$	(2)
H36 Herzziegel	$\geq 20$	18 bis $< 20$	10 bis $< 18$	(2)
P36 Pfannenziegel	$\geq 18$	16 bis $< 18$	8 bis $< 16$	(2)
<b>Gettnauer Biberschwanzziegel</b>				
BR Biberschwanzziegel rund	$\geq 30$	25 bis $< 30$	15 bis $< 25$	(2)
BS Biberschwanzziegel spitz	$\geq 30$	25 bis $< 30$	15 bis $< 25$	(2)
BA Biberschwanzziegel antik	$\geq 30$	25 bis $< 30$	15 bis $< 25$	(2)

Bei weniger Neigung, kontaktieren Sie bitte Ihren technischen Berater

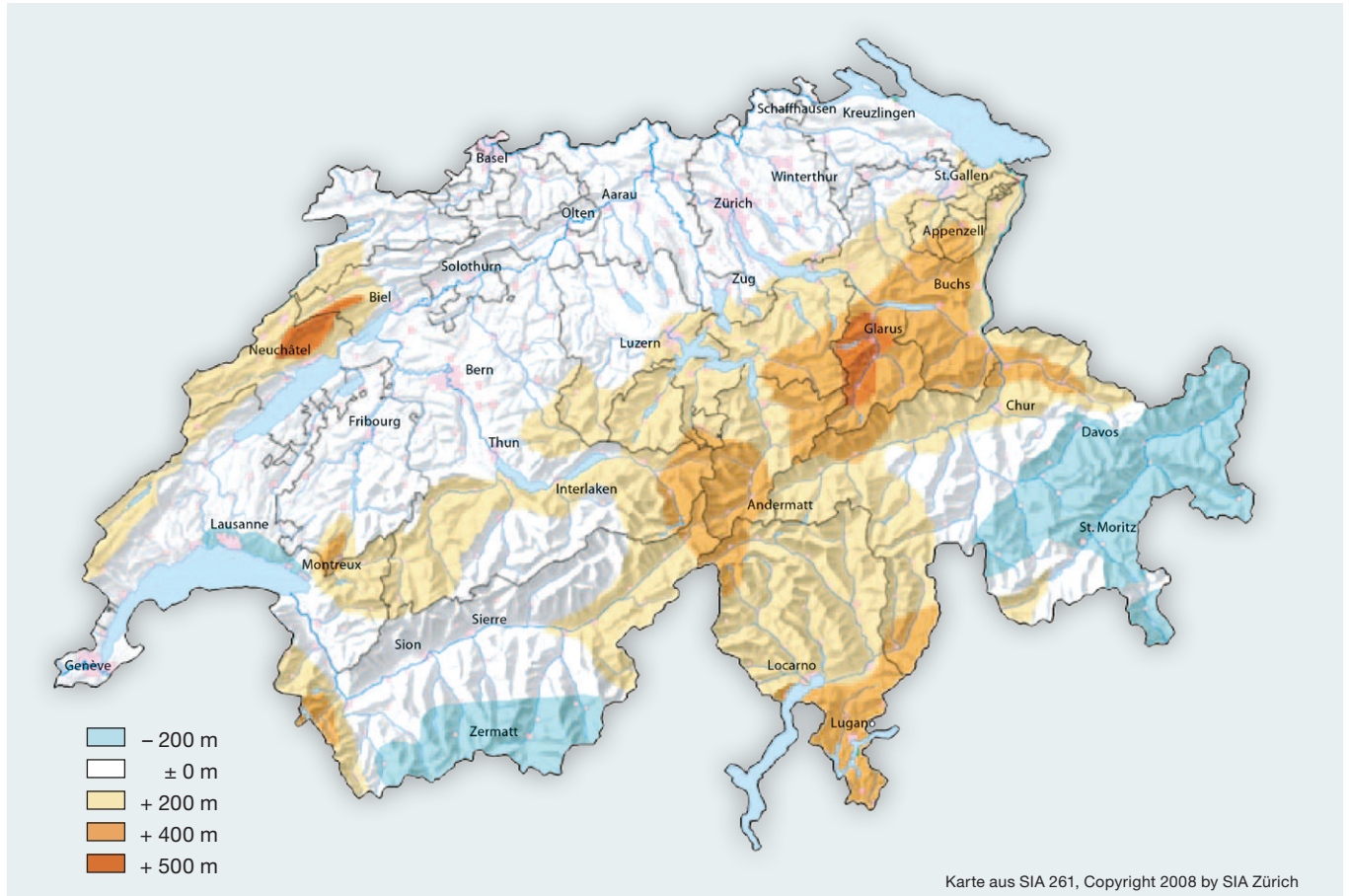
Bei weniger Neigung, kontaktieren Sie bitte Ihren technischen Berater

<sup>(1)</sup> Bei einer Bezugshöhe  $h_0$  über 800 m ist mindestens ein Unterdach für ausserordentliche Beanspruchung zu wählen. Zudem ist zu prüfen, ob die Konterlatte speziell geschützt werden soll; dies insbesondere im unteren, noch zugelassenen Neigungsbereich (vgl. auch Aussagen in Kapitel 3.5.4 – Wegleitung zur Norm SIA 232/1 geneigte Dächer). Wenn die Sparrenneigung kleiner ist, als für Unterdächer für ausserordentliche Beanspruchung noch zulässig, sind spezielle Abdichtungen erforderlich.

<sup>(2)</sup> Die spezielle Abdichtung ist objektspezifisch, unter Berücksichtigung der Anforderungen von Norm SIA 271, auf einer Verlegeunterlage zu projektieren. Sie muss bei An- und Abschlüssen, Befestigungen und Durchdringen gegen den zu erwarteten Wasserdruck und permanenten Wasseranfall dicht sein.

## BEZUGSHÖHE $H_0$ AUS NORM SIA 261

nicht anwendbar auf Bauwerke über 2000m Meereshöhe



### Durchlüftung zwischen Unterdach und Deckung

Die Angaben zur Durchlüftung zwischen Unterdach und Deckung gelten für das einfach und das zweifach belüftete Dach. Abhängig von der Sparrenlänge, der Sparrenneigung und der Bezugshöhe  $h_0$  sind die in der nachfol-

genden Tabelle aufgeführten minimalen Höhen einzuhalten (in der Regel Höhe der Konterlattung). Bei wärmegeprägten Dächern ist zu empfehlen, eine Höhe des Durchlüftungsraumes von 60mm nicht zu unterschreiten.

**Sparrenneigung (°), Bezugshöhe  $h_0$  (m ü. M.) und minimale Höhe des Durchlüftungsraumes (mm)**

Sparrenlänge (m)	< 15		15 bis < 20		20 bis < 25		> 25	
	< 800	> 800	< 800	> 800	< 800	> 800	< 800	> 800
< 5	45	60	45	60	45	45	45	45
5 bis < 8	60	80	60	80	45	60	45	60
8 bis < 15	80	100	80	100	60	80	60	80
> 15	100	120	100	120	80	100	60	100

Quelle: Wegleitung zur Norm SIA 232/1 geneigte Dächer, Gebäudehülle Schweiz

Es gelten folgende allgemeinen Geschäftsbedingungen:

## 1. Beratung und Anwendung

- 1.1. Hinweise, Vorschläge und Beispiele in den Publikationen von AGZ Ziegeleien AG ("AGZ") und solche der technischen Berater von AGZ erfolgen unentgeltlich und ohne Gewähr, ohne anderslautende Angaben auch ohne Berücksichtigung ausserordentlicher, mechanischer oder chemischer oder anderweitiger Beanspruchungen. AGZ behält sich jedoch das Recht vor, bei spezieller Beratung oder Planungsunterstützung die Kosten in Rechnung zu stellen. Unsere Beratungen basieren auf unseren heutigen Kenntnissen und beziehen sich auf normale Fälle wie sie in der Praxis häufig vorkommen und sind lediglich Herstellerhinweise. Alle Angaben erfolgen nach bestem Wissen, jedoch unter Ausschluss jeglicher Gewährleistungspflicht und Haftung von AGZ. Unsere entsprechende Beratung ersetzt eine sachgerechte Planung von Architekten oder Baustatikern nicht.
- 1.2. Es ist Aufgabe der Planer des Kunden alle Einflüsse angemessen zu berücksichtigen, unsere Angaben sinngemäss anzuwenden und nötigenfalls regelmässige Kontrollen anzuordnen. Die korrekte Dimensionierung, Ausgestaltung und Erstellung der Mauerwerke bzw. Dächer liegt in der Verantwortung von Planer und Verarbeiter seitens des Kunden. Dazu sind ebenfalls die gegebenen klimatischen, topografischen und geologischen Verhältnisse und sämtliche weiteren relevanten Umstände zu berücksichtigen. Für eine nicht sachgerechte Planung und Ausführung lehnt AGZ jegliche Haftung ab.
- 1.3. Aufwendungen für technische Beratungen, Detaillösungen und Devisierungen sowie weitere Leistungen werden nach Aufwand zum anwendbaren Stundenansatz gemäss aktueller Preisliste abgerechnet.

## 2. Preise

- 2.1. **Bruttopreise** / Alle in der Preisliste aufgeführten Bruttopreise sind unverbindlich. Bruttopreisänderungen bleiben jederzeit vorbehalten. Es werden die Preise verrechnet, die am Tag der Auslieferung gelten. Wenn nichts anderes vereinbart ist, beträgt die Gültigkeit einer Offerte 30 Tage.
- 2.2. **Teuerungszuschlag** / Gestiegene Produktionskosten, insbesondere für Hilfs- und Betriebsmittel sowie Lohnkosten und sämtliche weiteren Kosten, die für die Produktion samt Vorleistungen anfallen, sowie Verteuerungen auf den Energie- und Rohstoff-Märkten, insbesondere für Strom, Gas, Erdöl und andere Energieträger sowie Material und Transport etc. können in Form von Zuschlägen weiterverrechnet werden.
- 2.3. **Mehrwertsteuer** / Die Mehrwertsteuer (MwSt) ist in den Preisen nicht inbegriffen und wird zu den am Auslieferungstag gültigen Ansätzen separat erhoben und auf der Rechnung offen ausgewiesen.
- 2.4. **Abgeholt ab Werk** / Der Ab-Werk-Preis gilt nur für Waren, welche im betreffenden Werk hergestellt und vom Kunden abgeholt werden.
- 2.5. **Transportkosten** / Die Transportkosten werden nach Transportzonen separat verrechnet und sind immer netto. Die Ortschaft der Baustelle bestimmt die Zonenzugehörigkeit und somit die Transportkosten.
- 2.6. **Lieferungen zur Baustelle** / Bei Lieferungen zur Baustelle, gute Zufahrt vorausgesetzt, mit voll ausgelastetem Lastwagen oder Lastenzug werden die Transportkosten separat erhoben (ohne Ablad). Sollte die Baustelle mit einem 40-Tonnen-LKW (Sattelaufzieger oder Anhängerzug) mit einer Gesamtlänge von 18.75 m und Normbreite von 2.55 m nicht angefahren werden können, so hat dies der Kunde vorzeitig bei der Disposition zu melden. Erschwerte Zufahrtsverhältnisse berechtigen AGZ, unabhängig von der ursprünglich erstellten Offerte, zur Verrechnung eines Sonderzuschlags.
- 2.7. **Abladezeiten** / Übermässig lange Abladezeiten berechtigen zu einem Sonderzuschlag. Als normale Abladezeit gilt: Basispauschale 10 Min. + 2.5 Min./Palett (z.B. 28 Paletten = 80 Minuten). Längere Abladezeiten werden nach Aufwand zum anwendbaren Stundenansatz gemäss aktueller Preisliste verrechnet.

- 2.8. **Umlad Anhänger – Lastwagen** / Für den Umlad vom Anhänger auf den Lastwagen für die Baustellenzufahrt werden Kosten pro Palett gemäss aktueller Preisliste verrechnet. Für den Umlad ist vom Kunden eine Arbeitskraft auf eigene Kosten und Haftung zur Verfügung zu stellen. Jede Haftung von AGZ ist ausgeschlossen.
- 2.9. **Kranablad** / Auf Lieferungen mit Kranlastwagen werden für den **Bodenablad** Kosten pro Palett, mit einem Mindestpreis pro Lieferung, gemäss aktueller Preisliste verrechnet. Beim Ablad auf das **Dach/Stockwerk** werden Kosten pro Palett, mit einem Mindestpreis pro Lieferung, verrechnet. Für den Ablad ist vom Kunden in jedem Fall eine Arbeitskraft auf eigene Kosten und Haftung zur Verfügung zu stellen. Jede Haftung von AGZ ist ausgeschlossen.
- 2.10. **Jumbokran** / Spezialkrane mit 20 m, 30 m oder 37 m maximaler Hubhöhe stehen auf Abruf zur Verfügung. Die Reservation muss mindestens 5 Arbeitstage vor dem gewünschten Liefertermin erfolgen. Die Kosten belaufen sich je nach Höhe des Jumbokrans (20 m, 30 m bzw. 37 m Jumbokran) pro Palett, mit einem Mindestpreis, gemäss aktueller Preisliste. Für den Ablad mit Jumbokran wird eine durchschnittliche Abladezeit von 5 Minuten pro Palett eingesetzt. Für den Aufbau und den Abbau des Jumbokrans werden total 30 Minuten eingesetzt. Bei einer Überschreitung der so berechneten Sollzeit wird die Mehrzeit im Stundenlohn zum anwendbaren Stundenansatz gemäss aktueller Preisliste verrechnet. Die Abklärung und Gewährleistung der Zufahrts-, Ablade- und Aufzugsverhältnisse obliegt dem Kunden. Auf Wunsch stellt AGZ dem Kunden die Krandiagramme mit Reichweiten zur Verfügung. Für den Ablad ist vom Kunden eine Arbeitskraft auf eigene Kosten und Haftung zur Verfügung zu stellen. Jede Haftung von AGZ ist ausgeschlossen.
- 2.11. **Fahren auf Termin** / Diese richten sich nach der Verfügbarkeit des Fahrzeugparkes von AGZ sowie nach der Reihenfolge der Abrufe.
- 2.12. **Paletten und Gewichte** / Paletten werden mit Kosten pro Stück gemäss aktueller Preisliste fakturiert und bei Rückgabe in einwandfreiem Zustand mit einem Betrag pro Stück gemäss aktueller Preisliste mittels Gutschein gutgeschrieben. Es werden nur mit AGZ oder TFL markierte Werkspaletten gutgeschrieben. In jedem Fall beschränkt sich die Anzahl in der Höhe der von AGZ bezogenen Paletten. Bei der Rückgabe ist ein Gutschein zu verlangen. Rücktransporte von Leerpaletten ohne vorgängige Lieferung werden verrechnet. Die angegebenen Gewichte sind Durchschnittswerte. Die Stückzahlen und Gewichte auf den Paletten sind Richtwerte und unverbindlich. Die Transporteure seitens Kunde sind gehalten, bei den theoretischen Ladegewichten eine angemessene Gewichtstoleranz zu berücksichtigen.
- 2.13. **Bereich Dach** / Für kleine Liefermengen bis und mit 5 Paletten beruhen die Preise auf der Annahme, dass die Ziegel zusammen mit einem anderen Transport (Beilad) geliefert werden können. Kleinmengen sind somit 10 Tage im Voraus zu bestellen. Ist in Folge vorgegebenem Liefertermin des Kunden eine Kombinationsfuhr nicht möglich, so kann AGZ die effektiven Transportkosten verrechnen.
- 2.14. **Bereich Wand** / Transportpreise pro 1000 Stk.: Für Lieferungen auf die Baustelle wird ein Frachtzuschlag gemäss Zonen- und Ortschaftenverzeichnis von AGZ verrechnet, bei Bezug ganzer Lastenzüge von mindestens 20 Tonnen, normale Zufahrt vorausgesetzt, ohne Ablad. Für Lieferungen unter 20 Tonnen wird ein Zuschlag pro angebrochene Tonne Mindermenge gemäss aktueller Preisliste erhoben. Erfolgt die Lieferung nicht vom nächstgelegenen Produktionswerk, behält sich AGZ das Recht vor, einen höheren Transportzuschlag zu verrechnen.
- 2.15. **Zubehör** / Der Paketversand für Zubehörartikel wird nach Aufwand in Rechnung gestellt.
- 2.16. Sollten sich in der Druckversion der Preisliste Fehler eingeschlichen haben, so gilt die jeweils zum Liefer-/ Leistungserbringungszeitpunkt aktuell unter [www.agz.ch](http://www.agz.ch) publizierte elektronische Version der Preisliste.

# ALLGEMEINE GESCHÄFTSBEDINGUNGEN

Es gelten folgende allgemeinen Geschäftsbedingungen:

## 3. Lieferbedingungen

- 3.1. Der Auftraggeber/Besteller ist für die richtige Materialbezeichnung und Mengenangabe verantwortlich. Wird zur Bestellmenge eines Auftrages nachträglich zusätzliches Material benötigt, müssen allfällige Farbabweichungen und Masstoleranzen akzeptiert werden.
- 3.2. Bei Lieferungen wird eine normale Zufahrt zum Abladeplatz vorausgesetzt. Das bauseitige Abladen ist Sache des Empfängers. Die Vollständigkeit der Lieferung und eventuelle Transportschäden sind sofort bei Empfang der Ware zu prüfen und AGZ anzuzeigen und müssen auf dem Lieferschein vermerkt werden.
- 3.3. Für Lieferverzögerungen infolge nicht von AGZ zu vertretenden Umständen, wie beispielsweise Warenmangel, eingeschränkte Leistungserbringung der Zulieferer, gestörte und/oder ungenügende Rohstoff- oder Energieversorgung, ausserordentlicher Arbeiter- oder Materialmangel, kriegerische Ereignisse, Streik, Boykott, technische Probleme, Verkehrsstau, Fahrzeugpannen, Epidemie, Pandemie, behördliche Anordnungen (Betriebschließungen, Reiseverbot, Quarantäne, Ausgangssperren etc.), Grippewellen, Witterungsverhältnisse, Überschwemmungen, Feuersbrunst, Kapazitätsengpässe oder mangelndes Transportmittel und infolge anderer Fälle höherer Gewalt sowie aus anderen von AGZ nicht zu vertretenden Umständen wird jegliche Haftung abgelehnt. Die Lieferung kann sich in diesen Fällen ohne Ansprüche des Kunden hieraus entsprechend verzögern. Der Kunde kann insbesondere weder für Verzögerungen, noch für Mehrkosten eine Entschädigung einfordern.
- 3.4. Die Verpackungsmaterialien werden nur in sauberem Zustand, separiert und ohne Fremdmaterial in den dafür vorgesehenen Recyclingsäcken zurückgenommen.
- 3.5. **Spezialitäten / Sonderwünsche** / Die Herstellung von Spezialanfertigungen (wie z.B. Turmspitz, Turmfirst etc.), spezielle Farben, Verpackungen, Stückzahlen pro Palett, usw. werden nach Aufwand im Stundenansatz gemäss aktueller Preisliste verrechnet. Der Kunde verpflichtet sich zur Abnahme und Bezahlung.

## 4. Masse, Farben, Beanstandungen

- 4.1. Die Ware ist sofort nach Erhalt auf Beanstandungen oder Transportschäden zu prüfen. Allfällige Beanstandungen oder Transportschäden sind sofort nach Erhalt der Ware, spätestens innert 5 Tagen, aber vor deren Verarbeitung, gegenüber AGZ schriftlich zu rügen. Verdeckte Mängel sind sofort nach deren Entdeckung schriftlich zu rügen.
- 4.2. Erkennbar mangelhafte Ware darf unter keinen Umständen verbaut werden. Bei Missachtung gehen alle Folgekosten zu Lasten des Kunden.
- 4.3. Verdeckte Mängel sind in jedem Falle innerhalb einer Verjährungsfrist von 5 Jahren, gerechnet ab Erstlieferdatum, gegenüber AGZ geltend zu machen. Ansonsten entfällt der Gewährleistungs- bzw. Haftungsanspruch. Jegliche Leistungen aus Gewährleistungsansprüchen bedingen in jedem Falle vorgängig die vollständige Bezahlung der Rechnung für die erfolgte Materiallieferung. Die Gewährleistungsfrist beim Verkauf von fremden Produkten (d.h. Produkte, die AGZ bei Dritten einkauft und nicht unter einer Marke von AGZ verkauft werden), beträgt maximal 2 Jahre.  
  
Gewährleistungs- und Haftungsansprüche, die nicht auf die Ware selbst, sondern beispielsweise auf das Nichtbeachten von Vergevorschriften, zurückzuführen sind, sind in jedem Fall ausgeschlossen.
- 4.4. Wird die Mängelrüge nicht entsprechend erhoben, gilt die Ware als genehmigt. Ersatzlieferungen oder Ersatzansprüche können in jedem Fall nur nach Besichtigung der Beanstandung durch einen technischen Berater von AGZ erfolgen. Ohne Einhaltung der Prüfungs- und Rügeobliegenheiten durch den Kunden werden keine Kosten übernommen.
- 4.5. Transportbruch bis 2 % ist im Rahmen der handelsüblichen Toleranz und kein Mangel.
- 4.6. Ersatzlieferungen erfolgen in jedem Fall nur gegen Rückgabe der beanstandeten Ware.

- 4.7. Kleine Mass- oder Farbabweichungen, Farbabschürfungen sowie kleinere unvermeidliche Kalkeinschlüsse und Ausblühungen, welche die Qualität nicht wesentlich beeinträchtigen, liegen im Rahmen der Toleranzgrenzen und sind kein Mangel.
- 4.8. **Bereich Wand** / Ausblühungen entstehen im Zusammenhang mit übermässiger Feuchtigkeit und Nässe bei ungeschützter Lagerung oder Verarbeitung auf der Baustelle und sind deshalb kein von AGZ zu vertretenden Mangel. Für die Entfernung von Ausblühungen wird deshalb in jedem Fall jegliche Kostenbeteiligung von AGZ abgelehnt. Damit der Verputz mit dem Mauerwerk eine dauerhafte Verbindung eingeht, hat die Reinigung (trocken abbürsten genügt) durch den Kunden grundsätzlich erst nach ausreichender Austrocknung des Mauerwerks zu erfolgen.
- 4.9. Die Haftung von AGZ für Folgekosten und andere Schäden ist in jedem Fall auf die Versicherungsdeckung der AGZ für das entsprechende Ereignis beschränkt.

## 5. Rücknahme von Waren Herausgabe

- 5.1. Für, nach vorheriger Genehmigung von AGZ, zurückgenommene Waren wird nach einem Abzug von 30 % auf dem Netto-Materialwert der Restwert gutgeschrieben, einwandfreier Zustand und ganze Verpackungseinheiten vorausgesetzt. Verlade- und Transportkosten gehen zu Lasten des Kunden.
- 5.2. Wird beim Erhalt der zurückgenommenen Ware deren Unverkäuflichkeit festgestellt, erfolgt keine Gutschrift, jedoch aber die Verrechnung der Aufwendungen für die Entsorgung und der weiteren Kosten.
- 5.3. Konfektioniert hergestellte Produkte sind von der Rücknahme ausgeschlossen.
- 5.4. Für Produkte und Dienstleistungen, die auf Bestellung bereitgestellt wurden, besteht eine Abnahme- und Zahlungsverpflichtung für die ganze vereinbarte Menge. Mehrlieferungen bis 5 % sind handelsüblich und vom Kunden abzunehmen und zu bezahlen.
- 5.5. Zahlungsverzug des Kunden berechtigt AGZ nach Ablauf einer 20-tägigen Nachfrist zum Rücktritt vom Kaufvertrag.
- 5.6. AGZ ist berechtigt Forderungen des Kunden mit Forderungen von AGZ oder deren Mutter-, Tochter- oder Schwestergesellschaften, die AGZ abgetreten wurden, zu verrechnen.

## 6. Zahlungskonditionen

- 6.1. Ohne anders lautende Vereinbarung gilt: 30 Tage netto ab Fakturatum. Unberechtigte Abzüge werden nachgefordert.
- 6.2. Der Verzugszins bei Nichteinhaltung des Zahlungszieles entspricht dem marktüblichen Kontokorrentzins, jedoch mindestens 6 %. Für allfällige Mahnungen wird eine Gebühr von Fr. 20.00 pro Mahnung in Rechnung gestellt.
- 6.3. Weitergabe Zahlungsinformation:  
AGZ ist berechtigt, Informationen zu Zahlungen des Kunden (Zahlungsfristen, Ausstände, Mahnungen etc.) zwecks Bonitätsprüfung und Inkassodurchführung an Drittdienstleister weiterzugeben.

## 7. Gesetz und Gerichtsstand

- 7.1. Gerichtsstand ist am Sitz von AGZ. AGZ ist jedoch berechtigt, den Gerichtsstand am Sitz des Kunden zu wählen.
- 7.2. Anwendbar ist materielles Schweizer Recht, unter Ausschluss des Übereinkommens der Vereinten Nationen über Verträge über den internationalen Warenkauf vom 11. April 1980 (Wiener Kaufrecht) und dessen Änderungen und Ergänzungen.

## DATENSCHUTZ

Im Zusammenhang mit der Erbringung von Dienstleistungen und/oder Verkauf von Produkten für den Kunden kann die AGZ Ziegeleien AG unter jederzeitiger Beachtung geltender Datenschutznormen Personendaten selbst erheben, von Dritten beschaffen, speichern, bearbeiten und an Dritte weitergeben.

Wenn gesetzlich erlaubt, oder überwiegende Interessen seitens der AGZ Ziegeleien AG bestehen, oder eine Kundeneinwilligung vorliegt, kann AGZ Ziegeleien AG die erhobenen Personendaten für folgende Zwecke bearbeiten:

- a) zur Überprüfung von Voraussetzungen für einen Vertragsabschluss;
- b) zur Erfüllung von vertraglichen Verpflichtungen gegenüber dem Kunden;
- c) zur Pflege, Entwicklung und Erhaltung der Kundenbeziehung;
- d) um Dienste zu individualisieren oder personalisierte Inhalte bereitzustellen z.B. mittels Untersuchung hinsichtlich der Demographie, des Nutzungsverhaltens und der Nutzerinteressen;
- e) zur Adressvalidierung;
- f) zur Verhinderung einer unrechtmässigen Benutzung von Dienstleistungen (insbesondere zur Verhinderung von Betrugsfällen beim Vertragsschluss und während der

- Dauer des Vertrags);
- g) zur Rechnungsstellung, zu Inkassozwecken und für Bonitäts- und Kreditwürdigkeitsprüfungen;
  - h) zur Bewerbung, Gestaltung und Weiterentwicklung von AGZ Ziegeleien AG-Produkten;

Die AGZ Ziegeleien AG darf Dritte im In- und Ausland zur Datenbearbeitung beziehen. Bezieht der Kunde bei AGZ Ziegeleien AG Dienstleistungen Dritter, darf die AGZ Ziegeleien AG dem Dritten diejenigen Kundendaten zur Bearbeitung weitergeben, die dieser zur Erfüllung der vertraglichen Verpflichtungen gegenüber dem Kunden benötigt.

Beim Beizug von Dritten aus dem In- und Ausland durch die AGZ Ziegeleien AG sind diese entsprechend vertraglich verpflichtet, die gemäss gültigem Datenschutzrecht notwendigen Massnahmen einzuhalten. Weitere Information betreffend Verwendung von Personendaten sind in der Datenschutzerklärung unter <https://agz.ch/datenschutz/> enthalten.



# BESTELLFORMULAR

<b>Besteller</b>	<b>Kunden-Nr.:</b>
------------------	--------------------

**Kunde / Adresse:**

**Verrechnung:**

**Kontaktperson:** **Tel.:** **E-Mail:**

<b>Baustelle</b>	<b>SAP-Nr.:</b>
------------------	-----------------

**Kommission-Nr.:**

**Baustellenbez.:** **Strasse/Nr.:**

**PLZ/Ort:** **Kanton:**

abgeholt ab Werk:  .....  geliefert auf Baustelle  geliefert ins Lager/Magazin

Zufahrt:  SOLO  Sattelschlepper  Anhängerzug

Ablad mit:  Stapler  Hebebühne  Jumbokran  20 m  30 m  37 m

Baukran  Kranwagen Bodenablad  Kranwagen Dachablad (max. 7 m)

Krangabel mitnehmen?  Ja  Nein

auf Abruf Wunsch-Liefertermin: AVIS-Name/Tel:

Wunsch-Zeit: E-Mail:

<b>Gettnauer Doppelfalzziegel</b>	<b>Gettnauer Firstziegel</b>
-----------------------------------	------------------------------

FS37 Flachschiebez.  naturrot ..... Stk. Flächenziegel ..... Stk. Firstziegel  Fi44  Fi38  Fi30

GS37 Glattschiebez.  rotbraun ..... Stk. OG links .....  FaFi38  WiFi42

MS37 Muldenschiebez.  hellbraun ..... Stk. OG rechts ..... Stk. Gratanfänger  Fi44  Fi38  Fi30

M36 Muldenz.  braun ..... Stk. ½ Ziegel ..... Stk. Fi-Anfänger  mit  ohne Lappen

H36 Herzz.  rotgeflammt ..... Stk. Lüfter mit Gitter ..... Stk. Fi-Ender  mit  ohne Lappen

P36 Pfannenz.  hellgrau ..... Stk. Bordziegel ..... Stk. Fi-Einleger zu P36

dunkelgrau ..... Stk. Pfannenschieber ..... Stk. Walmziegel Standard

anthrazit ..... Stk. ¾ Pfannenziegel

..... Stk. Glasziegel

<b>Gettnauer Biberschwanzziegel</b>	<b>Zubehör für alle Gettnauer Tondachziegel</b>
-------------------------------------	---

BR Biber rund  naturrot ..... Stk. Flächenziegel ..... Krt. à 100 Stk. Schneestop  Universal  ESB

BS Biber spitz  rotbraun ..... Stk. Traufziegel .....  Forte  40 mm

BA Biber antik  hellbraun ..... Stk. Firstanschlussz. .... Stk. SH AGZ Sicherheitshaken  normal  gekröpft

braun ..... Stk. 1½ Ziegel .....  Chromnickelstahl  rot  braun  anthrazit

rotgeflammt ..... Stk. Kehl ..... Krt. à 250 Stk. Sturmklammer  verzinkt  kupfer

hellgrau ..... Stk. 1½ Kehl ..... Krt. à 50 Stk. Firstklammer  forte  gekröpft

Eindeckart  dunkelgrau ..... Stk. Lüfter .....  verzinkt  rot  braun  anthrazit

Doppeldach  anthrazit ..... Stk. Glasziegel ..... Krt. à 500 Stk. Innendachklammer

Einfachdach  ..... geflammt ..... Krt. à 250 Stk. Innendachklammer gekröpft

..... Rolle à 5 m<sup>1</sup> First- und Gratrolle  rot  rotbraun

.....  braun  schwarz

..... Krt. à 30 Stk. PE-Recyclingsäcke

..... Krt. à 100 Stk. Firstschrauben  4.5 x 100 mm  4.5 x 120 mm

Bemerkungen/Baustellenzufahrt:

Ort: Datum: Vorname/Name:



---

# WISSEN WEITERGEBEN

---



## UNSER UNTERNEHMEN

---

1895 wurde der Grundstein der heutigen AGZ Ziegeleien AG gelegt. Die Firma setzt seit Jahrzehnten auf ökologische Produkte. Durch diese Grundhaltung und das stetige Wachstum ist die AGZ Ziegeleien AG heute ein in der Schweiz fest verankerter Anbieter von Schweizer Tonprodukten. In den Betrieben Gettnau, Roggwil, Düringen und Crissier werden Backsteine, in Gettnau zusätzlich Tondachziegel, produziert. Das landesweite Verteilnetz gewährleistet kurze Transportwege.

## UNSER TEAM

---

In den 130 Jahren haben sich viele wertvolle Erfahrungen und fundiertes Fachwissen angesammelt, welche von Generation zu Generation weitergegeben wird.

## UNSERE BEGEISTERUNG

---

Die Verarbeitung von Lehm erfordert viel Erfahrung und Gespür für die richtige Mischung der Komponenten. Für das hochwertige Schweizer Naturprodukt wird Lehm aus heimischem Boden verwendet. Für die Qualitätsgarantie wird die Produktion überwacht (S-Cert, Schweizerische Zertifizierungsstelle für Bauprodukte) und die Endprodukte regelmässig durch eine externe Stelle geprüft (p+f expert AG).

## BETRIEBSSTANDORTE / LAGER

---

Ziegelei, CH-6142 Gettnau

Sternenried 14, CH-6048 Horw

Ziegeleiweg 10, CH-4914 Roggwil/BE

Ziegeleihof 20, CH-6280 Hochdorf

Hägliweg 2, CH-3186 Düringen

Route du Bois-Genoud 3, CH-1023 Crissier

Wir stehen Ihnen mit unserem Fachwissen gerne zur Seite, kontaktieren Sie uns.

Tel. +41 41 972 77 77 oder [info@agz.ch](mailto:info@agz.ch)

Weitere Technische Unterlagen finden Sie auf unserer Website [www.agz.ch](http://www.agz.ch)



# Herkunft. Zukunft. Ton.

## **Gettnau**

AGZ Ziegeleien AG  
Ziegelei  
6142 Gettnau  
041 972 77 77  
info@agz.ch

## **Horw**

AGZ Ziegeleien AG  
Sternenried 14  
6048 Horw  
041 972 77 77  
info@agz.ch

## **Düdingen**

Ziegeleien Freiburg & Lausanne AG  
Hägliweg 2  
3186 Düdingen  
026 492 99 99  
info@tfl.ch